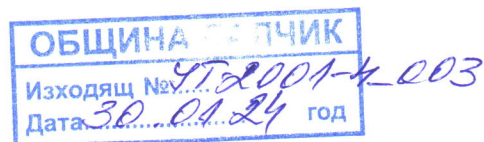


# ОБЩИНА БАЛЧИК



Кмет  
Николай Ангелов  
9600 гр. Балчик  
пл. "21-ви септември" №6

☎ 0579 72070  
☎ 0579 74117  
mayor@balchik.bg  
www.balchik.bg



## ОБЯВЛЕНИЕ НА ДОПУСКАНЕ

### ПУБЛИКАЦИЯ

Община Балчик съобщава, на заинтересованите граждани и юридически лица на основание чл. 124б, ал. 2 от ЗУТ, че с протокол № 4 от заседание на Общински съвет – Балчик, проведено на 30.11.23 г., решение № 23, и заповед № 89/ 24.01.24 г., е допуснато изработване на комплексен проект за инвестиционна инициатива за инвестиционен проект, за обект „Кабелна линия Ср. Н. за присъединяване на един брой ветрогенератор в ПИ 77390.27.70 в землището на с. Храброво, общ. Балчик към П/С Балчик в ПИ 02508.55.2, в землището на гр. Балчик, общ. Балчик“ и изработването ПУП-ПП на кабелна линия СР. Н. за присъединяване на един брой ветрогенератор в ПИ 77390.27.70 в землището на с. Храброво, общ. Балчик към П/С Балчик в ПИ 02508.55.2, в землището на гр. Балчик, общ. Балчик, и придружаващата план-схема в обхвата на урбанизираните територии, съгласно реписка с вх. № УТ-2001-4/ 05.09.23 г.

С уважение,  
НИКОЛАЙ  
Кмет на общ.



**ОБЩИНСКИ СЪВЕТ – БАЛЧИК**

**ПРОТОКОЛ**

**№ 4**

**от заседание на Общински съвет – Балчик,  
проведено на 30 ноември 2023 година**

**По осемнадесета точка от дневния ред:** Разрешение за изработване на комплексен проект за инвестиционна инициатива за инвестиционен проект, за обект „Кабелна линия Ср. Н. за присъединяване на един брой ветрогенератор в ПИ 77390.27.70 в землището на с. Храброво, общ. Балчик към П/С Балчик в ПИ 02508.55.2, в землището на гр. Балчик, общ. Балчик“.

**Вносител:** Николай Ангелов – кмет на Община Балчик

В залата присъстват 20 общински съветници

Поименно гласуване със „ЗА” – 19; „ПРОТИВ” – 0; „ВЪЗДЪРЖАЛ СЕ” – 0; „НЕ ГЛАСУВАЛ” – 1;

**РЕШЕНИЕ № 23:** На основание чл. 21, ал. 1, т. 11 от ЗМСМА; чл. 124а, ал. 1 от ЗУТ, във връзка чл. 150, ал. 6, чл. 125, ал. 1 ЗУТ, чл. 110, ал. 1, т. 5 от ЗУТ е допустимо възлагането и изработване на ПУП-ПП на кабелна линия Ср. Н. за присъединяване на един брой ветрогенератор в ПИ 77390.27.70 в землището на с. Храброво, общ. Балчик към П/С Балчик в ПИ 02508.55.2, в землището на гр. Балчик, общ. Балчик, и придружаващата план-схема в обхвата на урбанизираните територии, част от комплексен проект за инвестиционна инициатива за инвестиционен проект, за обект: „Кабелна линия Ср. Н. за присъединяване на един брой ветрогенератор в ПИ 77390.27.70 в землището на с. Храброво, общ. Балчик към П/С Балчик в ПИ 02508.55.2, в землището на гр. Балчик, общ. Балчик“, съгласно заявление с регистрационен индекс и дата УТ-2001-4/ 05.09.23 г., в качеството му на възложител, проведени процедури за служебно съгласуване по чл. 128а, ал. 2 от ЗУТ, становище вх. № УТ-2001-4-001/ 11.09.23г. от Главен Архитект на Община Балчик:

1. Одобрява задание, съставено от заявителя, в качеството му на възложител, за изработването на ПУП-ПП на кабелна линия Ср. Н. за присъединяване на един брой ветрогенератор в ПИ 77390.27.70 в землището на с. Храброво, общ. Балчик към П/С Балчик в ПИ 02508.55.2, в землището на гр. Балчик, общ. Балчик, и придружаващата план-схема в обхвата на урбанизираните територии, част от комплексен проект за инвестиционна инициатива за инвестиционен проект.

2. Дава разрешение за допускане изработване на ПУП-ПП на кабелна линия Ср. Н. за присъединяване на един брой ветрогенератор в ПИ 77390.27.70 в землището на с. Храброво, общ. Балчик към П/С Балчик в ПИ 02508.55.2, в землището на гр. Балчик, общ. Балчик, и придружаващата план-схема в обхвата на урбанизираните територии, част от комплексен проект за инвестиционна инициатива за инвестиционен проект, за обект: „Кабелна линия Ср. Н. за присъединяване на един брой ветрогенератор в ПИ 77390.27.70 в землището на с. Храброво, общ. Балчик към П/С Балчик в ПИ 02508.55.2, в землището на гр. Балчик, общ. Балчик“. Общата дължина на проектното трасе е приблизително 16.5

km, които в по-голямата си част попадат в Полски пътища, Общински пътища и Държавни имоти и преминава през следните поземлени имоти (ПИ):

-Землище на с. Храброво, общ. Балчик, обл. Балчик:

Имот №	Трайно предназначение	Ново НТП	Кат.	Местност	Площ на имота в дка	Площ за право на преминаване и ограничаване за ползване в дка.	Вид собственост	Име на собственик име презиме и фамилия / име юрид. лице	Стар номер
27.70	Урбанизирана територия	За електроенергийното производство	III	КАРААЧ	4.449	0.923	Частна	"ВЕНТУС ДИВЕЛОПМЪНТ" ЕООД	27.69
501.102	Урбанизирана територия	Нива			51.158	0.254	Общинска публична	ОБЩИНА БАЛЧИК	
501.186	Урбанизирана територия	За второстепенна улица			6.097	1.173	Общинска публична	ОБЩИНА БАЛЧИК	
501.248	Урбанизирана територия	За второстепенна улица			2.074	0.013	Общинска публична	ОБЩИНА БАЛЧИК	501.157
501.249	Урбанизирана територия	Нива			15.582	0.080	Общинска публична	ОБЩИНА БАЛЧИК	501.157
Общо:					79.359	2.443			

Имот №	Трайно предназначение	Ново НТП	Кат.	Местност	Площ на имота в дка	Площ за право на преминаване и ограничаване за ползване в дка.	Вид собственост	Име на собственик име презиме и фамилия / име юрид. лице	Стар номер
17.58	Земеделска територия	За селскостопански, горски, ведомствен път		-----	20.295	0.008	Общинска публична	ОБЩИНА БАЛЧИК	000040
17.61	Земеделска територия	Нива	III		35.796	0.241	Частна	ДЪРЖАВЕН ПОЗЕМЛЕН ФОНД	000043
23.69	Земеделска територия	За селскостопански, горски, ведомствен път	III	-----	15.712	6.918	Общинска публична	ОБЩИНА БАЛЧИК	000040
24.3	Земеделска територия	За селскостопански, горски, ведомствен път	III	ГЯУРЛАНА	2.205	0.473	Общинска публична	ОБЩИНА БАЛЧИК	24.3
27.65	Земеделска територия	За селскостопански, горски, ведомствен път		-----	8.394	4.704	Общинска публична	ОБЩИНА БАЛЧИК	000072
29.26	Земеделска територия	Нива	III	РЕЗЕРВА	6.780	0.002	Обществен и организационен	ЗПК "АВАНГАРД-94"	029026
29.32	Земеделска територия	Нива	III		11.236	0.237	Държавна частна	ДЪРЖАВЕН ПОЗЕМЛЕН ФОНД	000043
29.34	Земеделска територия	За селскостопански, горски, ведомствен път		-----	6.623	2.816	Общинска публична	ОБЩИНА БАЛЧИК	000040
30.4	Територия за транспорт	За местен път			2.977	0.022	Общинска публична	ОБЩИНА БАЛЧИК	47
Общо:					110.019	15.421			

- Землище на с. Ляхово, общ. Балчик, обл. Балчик:

Имот №	Трайно предназначение	Ново НТП	Кат.	Местност	Площ на имота в дка	Площ за право на преминаване и ограничаване за ползване в дка.	Вид собственост	Име на собственик име презиме и фамилия / име юрид. лице	Стар номер
12.3	Земеделска територия	За селскостопански, горски, ведомствен път	III	-----	6.117	4.082	Общинска публична	ОБЩИНА БАЛЧИК	012003
14.72	Земеделска територия	За селскостопански, горски, ведомствен път		-----	5.270	3.516	Общинска публична	ОБЩИНА БАЛЧИК	58
Общо:					11.387	7.598			

-Землище на с. Бобовец, общ. Балчик, обл. Балчик:

Имот №	Трайно предназначение	Ново НТП	Кат.	Местност	Площ на имота в дка	Площ за право на преминаване и ограничаване за ползване в дка.	Вид собственост	Име на собственик име презиме и фамилия / име юрид. лице	Стар номер
12.23	Земеделска територия	За селскостопански, горски, ведомствен път		-----	16.084	2.534	Общинска публична	ОБЩИНА БАЛЧИК	000033
13.52	Територия за транспорт	За местен път			3.320	0.048	Общинска публична	ОБЩИНА БАЛЧИК	41
13.53	Земеделска територия	За селскостопански, горски, ведомствен път			7.649	5.075	Общинска публична	ОБЩИНА БАЛЧИК	000033
14.23	Земеделска територия	За селскостопански, горски, ведомствен път		ДЮЗА	6.521	4.342	Общинска публична	ОБЩИНА БАЛЧИК	014023
14.70	Земеделска територия	За селскостопански, горски, ведомствен път		-----	8.098	1.970	Общинска публична	ОБЩИНА БАЛЧИК	000029
Общо:					41.672	13.969			

- Землище на гр. Балчик, общ. Балчик, обл. Балчик;



Имот №	Трайно предназначение	Ново НТП	Кат.	Местност	Площ на имота в дка	Площ за право на преминаване и ограничаване за ползване в дка.	Вид собственост	Име на собственик име презиме и фамилия / име юрид. лице	Стар номер
19.251	Земеделска територия	За селскостопански, горски, ведомствен път			1.487	0.121	Общинска публична	ОБЩИНА БАЛЧИК	251
20.252	Урбанизирана територия	Ниско застрояване (до 10 м)			1.310	0.235	Частна		252
24.253	Урбанизирана територия	Ниско застрояване (до 10 м)			1.660	0.320	Частна		253
25.253	Урбанизирана територия	Ниско застрояване (до 10 м)			2.299	0.945	Частна		253
26.255	Земеделска територия	За селскостопански, горски, ведомствен път		СТОПАНСКИ И ДВОР	2.027	1.748	Общинска публична	ОБЩИНА БАЛЧИК	255
36.263	Земеделска територия	За селскостопански, горски, ведомствен път		СТОПАНСКИ И ДВОР	0.877	0.633	Общинска публична	ОБЩИНА БАЛЧИК	263
526.253	Територия за транспорт	За път от републиканската пътна мрежа			16.587	0.046	Държавна частна	ДЪРЖАВАТА	53
529.103	Земеделска територия	За селскостопански, горски, ведомствен път		В-СКО ШОСЕ/ЛЯВО ДЯСНО	5.379	2.348	Общинска публична	ОБЩИНА БАЛЧИК	529103
529.605	Територия за транспорт	За път от републиканската пътна мрежа			9.702	0.096	Частна		605
531.101	Земеделска територия	За селскостопански, горски, ведомствен път		В-СКО ШОСЕ/ЛЯВО ДЯСНО	4.803	3.795	Общинска публична	ОБЩИНА БАЛЧИК	531101
531.103	Земеделска територия	За селскостопански, горски, ведомствен път		В-СКО ШОСЕ/ЛЯВО ДЯСНО	2.797	2.237	Общинска публична	ОБЩИНА БАЛЧИК	531103
534.102	Земеделска територия	За селскостопански, горски, ведомствен път		В-СКО ШОСЕ/ЛЯВО ДЯСНО	8.944	5.316	Общинска публична	ОБЩИНА БАЛЧИК	534102
535.270	Земеделска територия	За селскостопански, горски, ведомствен път		СТОПАНСКИ И ДВОР	3.877	1.678	Общинска публична	ОБЩИНА БАЛЧИК	270
542.605	Урбанизирана територия	Ниско застрояване (до 10 м)			56.967	0.530	Частна		605
544.605	Урбанизирана територия	Ниско застрояване (до 10 м)			27.318	2.202	Частна		605
545.19	Земеделска територия	За стопански двор	III	СТОПАНСКИ И ДВОР	30.129	0.002	Общинска частна	ОБЩИНА БАЛЧИК	545019
545.21	Урбанизирана територия	Ниско застрояване (до 10 м)			2.879	0.070	Частна	ОБЩИНСКИ НАРОДЕН СЪВЕТ	
545.22	Урбанизирана територия	Ниско застрояване (до 10 м)			0.136	0.012	Частна	ОБЩИНСКИ НАРОДЕН СЪВЕТ	
Общо:					179.178	22.334			

3. Дава предварително съгласие по чл. 30, ал.3 от ППЗОЗЗ за право на прокарване и преминаване на трасе за кабелна линия за земи от общинския поземлен фонд, обект на решението.

4. Предлага Кмета на Общината да издаде заповед по чл. 150, ал. 1 от ЗУТ за допускане на комплексен проект по т.1..

5. ПУП да се съобрази с предписания съгласно чл. 128а от ЗУТ, които са неразделна част от решението.

6. Във връзка с преминаването през цитираните имоти е необходимо учредяване на право на преминаване по реда на ЗУТ.

7. Да съгласува проекта за подробен устройствен план със специализираните контролни орган, съгласно чл. 128, ал. 6, което се извършва по реда на чл. 127, ал. 2.

- здравно заключение, издадено по реда на чл. 18 от Наредба № 36 от 2009 г. за условията и реда за упражняване на държавен здравен контрол.

- становища или влезли в сила решения, издадени по реда на глава шеста от Закона за опазване на околната среда и по чл. 31 от Закона за биологичното разнообразие.

Решението да се разгласи с обявление, което се поставя на определените за това места в сградата на общината, района или кметството, както и на други подходящи места в съответната територия - предмет на плана, и се публикуват на интернет страницата на общината, съгласно чл. 124б, ал. 2 от ЗУТ;

Решението не подлежи на оспорване съгласно чл. 124 б, ал. 4 от ЗУТ

**ВИКТОР ЛУЧИЯ**  
*Председател на*  
*ОбС-Балчик*





## ЗАПОВЕД

№ 89 / 24.01.2024 г.

На основание чл. 44, ал.1, т. 13 от ЗМСМА, във връзка със заявление вх. № УТ-2001-4/ 05.09.23 г., на основание чл. 124а, ал. 1 от ЗУТ, във връзка чл. 150, ал. 6, чл. 125, ал. 1 ЗУТ, чл. 110, ал. 1, т. 5 от ЗУТ от ЗУТ, с искане да бъде допуснато изработване на комплексен проект за инвестиционна инициатива за инвестиционен проект, за обект „Кабелна линия СР. Н. за присъединяване на един брой ветрогенератор в ПИ 77390.27.70 в землището на с. Храброво, общ. Балчик към П/С Балчик в ПИ 02508.55.2, в землището на гр. Балчик, общ. Балчик“, в тази връзка се налага допускане изработването ПУП-ПП на кабелна линия СР. Н. за присъединяване на един брой ветрогенератор в ПИ 77390.27.70 в землището на с. Храброво, общ. Балчик към П/С Балчик в ПИ 02508.55.2, в землището на гр. Балчик, общ. Балчик, и придружаващата план-схема в обхвата на урбанизираните територии, както и становище с вх. № УТ-2001-4-001/ 11.09.23 г. от Главен Архитект на Община Балчик, протокол № 4 от заседание на Общински съвет – Балчик, проведено на 30.11.23 г., решение № 23 предписания съгласно чл. 128 а от ЗУТ, на основание чл. 150, ал. 1 от ЗУТ,

## РАЗРЕШАВАМ:

Изработването на комплексен проект за инвестиционна инициатива, който съдържа следните самостоятелни съставни части:

- ПУП-ПП на кабелна линия СР. Н. за присъединяване на един брой ветрогенератор в ПИ 77390.27.70 в землището на с. Храброво, общ. Балчик към П/С Балчик в ПИ 02508.55.2, в землището на гр. Балчик, общ. Балчик, и придружаващата план-схема в обхвата на урбанизираните територии. Общата дължина на проектното трасе е приблизително 16.5 km, които в по-голямата си част попадат в Полски пътища, Общински пътища и Държавни имоти и преминава през следните поземлени имоти (ПИ):

-Землище на с. Храброво, общ. Балчик, обл. Балчик:

Имот №	Трайно предназначение	Ново НТП	Кат.	Местност	Площ на имота в дка	Площ за право на преминаване и ограничаване за ползване в дка	Вид собственост	Име на собственик име презиме и фамилия / име юрид. лице	Стар номер
27.70	Урбанизирана територия	За електроенергийното производство	III	КАРААЧ	4.449	0.923	Частна	"ВЕНТУС ДИВЕЛОПМЪНТ" ЕООД	27.69
501.102	Урбанизирана територия	Нива			51.158	0.254	Общинска публична	ОБЩИНА БАЛЧИК	
501.186	Урбанизирана територия	За второстепенна улица			6.097	1.173	Общинска публична	ОБЩИНА БАЛЧИК	
501.248	Урбанизирана територия	За второстепенна улица			2.074	0.013	Общинска публична	ОБЩИНА БАЛЧИК	501.157
501.249	Урбанизирана територия	Нива			15.582	0.080	Общинска публична	ОБЩИНА БАЛЧИК	501.157
Общо:					79.359	2.443			

Имот №	Трайно предназначение	Ново НТП	Кат.	Местност	Площ на имота в дка	Площ за право на преминаване и ограничаване за ползване в дка.	Вид собственост	Име на собственик име презиме и фамилия / име юрид. лице	Стар номер
17.58	Земеделска територия	За селскостопански, горски, ведомствен път			20.295	0.008	Общинска публична	ОБЩИНА БАЛЧИК	000040
17.61	Земеделска територия	Нива	III		35.796	0.241	Частна	ДЪРЖАВЕН ПОЗЕМЛЕН ФОНД	000043
23.69	Земеделска територия	За селскостопански, горски, ведомствен път	III		15.712	6.918	Общинска публична	ОБЩИНА БАЛЧИК	000040
24.3	Земеделска територия	За селскостопански, горски, ведомствен път	III	ГЯУРЛАНА	2.205	0.473	Общинска публична	ОБЩИНА БАЛЧИК	24.3
27.65	Земеделска територия	За селскостопански, горски, ведомствен път			8.394	4.704	Общинска публична	ОБЩИНА БАЛЧИК	000072
29.26	Земеделска територия	Нива	III	РЕЗЕРВА	6.780	0.002	Обществен и организаци	ЗПК "АВАНГАРД-94"	029026
29.32	Земеделска територия	Нива	III		11.236	0.237	Държавна частна	ДЪРЖАВЕН ПОЗЕМЛЕН ФОНД	000043
29.34	Земеделска територия	За селскостопански, горски, ведомствен път			6.623	2.816	Общинска публична	ОБЩИНА БАЛЧИК	000040
30.4	Територия за транспорт	За местен път			2.977	0.022	Общинска публична	ОБЩИНА БАЛЧИК	47
Общо:					110.019	15.421			

- Землище на с. Ляхово, общ. Балчик, обл. Балчик:

Имот №	Трайно предназначение	Ново НТП	Кат.	Местност	Площ на имота в дка	Площ за право на преминаване и ограничаване за ползване в дка.	Вид собственост	Име на собственик име презиме и фамилия / име юрид. лице	Стар номер
12.3	Земеделска територия	За селскостопански, горски, ведомствен път	III		6.117	4.082	Общинска публична	ОБЩИНА БАЛЧИК	012003
14.72	Земеделска територия	За селскостопански, горски, ведомствен път			5.270	3.516	Общинска публична	ОБЩИНА БАЛЧИК	58
Общо:					11.387	7.598			

- Землище на с. Бобовец, общ. Балчик, обл. Балчик:

Имот №	Трайно предназначение	Ново НТП	Кат.	Местност	Площ на имота в дка	Площ за право на преминаване и ограничаване за ползване в дка.	Вид собственост	Име на собственик име презиме и фамилия / име юрид. лице	Стар номер
12.23	Земеделска територия	За селскостопански, горски, ведомствен път			16.084	2.534	Общинска публична	ОБЩИНА БАЛЧИК	000033
13.52	Територия за транспорт	За местен път			3.320	0.048	Общинска публична	ОБЩИНА БАЛЧИК	41
13.53	Земеделска територия	За селскостопански, горски, ведомствен път			7.649	5.075	Общинска публична	ОБЩИНА БАЛЧИК	000033
14.23	Земеделска територия	За селскостопански, горски, ведомствен път		ДЮЗА	6.521	4.342	Общинска публична	ОБЩИНА БАЛЧИК	014023
14.70	Земеделска територия	За селскостопански, горски, ведомствен път			8.098	1.970	Общинска публична	ОБЩИНА БАЛЧИК	000029
Общо:					41.672	13.969			

- Землище на гр. Балчик, общ. Балчик, обл. Балчик;



Имот №	Трайно предназначение	Ново НТП	Кат.	Местност	Площ на имота в дка	Площ за право на преминаване и ограничение за ползване в дка.	Вид собственост	Име на собственик име презиме и фамилия / име юрид. лице	Стар номер
19.251	Земеделска територия	За селскостопански, горски, ведомствен път			1.487	0.121	Общинска публична	ОБЩИНА БАЛЧИК	251
20.252	Урбанизирана територия	Ниско застрояване (до 10 м)			1.310	0.235	Частна		252
24.253	Урбанизирана територия	Ниско застрояване (до 10 м)			1.660	0.320	Частна		253
25.253	Урбанизирана територия	Ниско застрояване (до 10 м)			2.299	0.945	Частна		253
26.255	Земеделска територия	За селскостопански, горски, ведомствен път		СТОПАНСКИ ДВОР	2.027	1.748	Общинска публична	ОБЩИНА БАЛЧИК	255
36.263	Земеделска територия	За селскостопански, горски, ведомствен път		СТОПАНСКИ ДВОР	0.877	0.633	Общинска публична	ОБЩИНА БАЛЧИК	263
526.253	Територия за транспорт	За път от републиканската пътна мрежа			16.587	0.046	Държавна частна	ДЪРЖАВАТА	53
529.103	Земеделска територия	За селскостопански, горски, ведомствен път		В-СКО ШОСЕ/ЛЯВО ДЯСНО	5.379	2.348	Общинска публична	ОБЩИНА БАЛЧИК	529103
529.605	Територия за транспорт	За път от републиканската пътна мрежа			9.702	0.096	Частна		605
531.101	Земеделска територия	За селскостопански, горски, ведомствен път		В-СКО ШОСЕ/ЛЯВО ДЯСНО	4.803	3.795	Общинска публична	ОБЩИНА БАЛЧИК	531101
531.103	Земеделска територия	За селскостопански, горски, ведомствен път		В-СКО ШОСЕ/ЛЯВО ДЯСНО	2.797	2.237	Общинска публична	ОБЩИНА БАЛЧИК	531103
534.102	Земеделска територия	За селскостопански, горски, ведомствен път		В-СКО ШОСЕ/ЛЯВО ДЯСНО	8.944	5.316	Общинска публична	ОБЩИНА БАЛЧИК	534102
535.270	Земеделска територия	За селскостопански, горски, ведомствен път		СТОПАНСКИ ДВОР	3.877	1.678	Общинска публична	ОБЩИНА БАЛЧИК	270
542.605	Урбанизирана територия	Ниско застрояване (до 10 м)			56.967	0.530	Частна		605
544.605	Урбанизирана територия	Ниско застрояване (до 10 м)			27.318	2.202	Частна		605
545.19	Земеделска територия	За стопански двор	III	СТОПАНСКИ ДВОР	30.129	0.002	Общинска частна	ОБЩИНА БАЛЧИК	545019
545.21	Урбанизирана територия	Ниско застрояване (до 10 м)			2.879	0.070	Частна	ОБЩИНСКИ НАРОДЕН СЪВЕТ	
545.22	Урбанизирана територия	Ниско застрояване (до 10 м)			0.136	0.012	Частна	ОБЩИНСКИ НАРОДЕН СЪВЕТ	
Общо:					179.178	22.334			

- Инвестиционен проект, за обект „Кабелна линия Ср. Н. за присъединяване на един брой ветрогенератор в ПИ 77390.27.70 в землището на с. Храброво, общ. Балчик към П/С Балчик в ПИ 02508.55.2, в землището на гр. Балчик, общ. Балчик“.

ПУП да бъде разработен в съответствие дадени предписания по чл.128а от ЗУТ, Наредба №7 за Правила и нормативи за устройство на отделните видове територии и устройствени зони и съгласно изискванията на Наредба №8 за Обема и съдържанието на устройствените планове, като бъде представен в цифров и графичен вид.

Съгласно чл. 128, ал. 6 от ЗУТ, Възложителя съгласува ПУП със специализираните контролни органи, по реда на чл. 127, ал. 2 от ЗУТ, включващо задължително и становище или влязло в сила решение, издадени по реда на глава шеста от Закона за опазване на околната среда и по чл. 31 от Закона за биологичното разнообразие.

ПУП да се процедира при условията и по реда на раздел III от глава седма от ЗУТ.

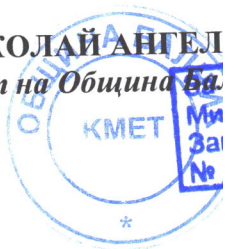
Да се разгласи с обявление, което се поставя на определените за това места в сградата на общината, района или кметството, както и на други подходящи места в съответната

територия - предмет на плана, и се публикуват на интернет страницата на общината, съгласно чл. 124б, ал. 2 от ЗУТ;

Решението не подлежи на оспорване съгласно чл. 124 б, ал. 4 от ЗУТ

Заповедта може да се обжалва в 14-дневен срок пред Административен съд – Добрич.

НИКОЛАЙ АНГЕЛ  
Кмет на Община Ба



## ЗАДАНИЕ

Комплексен проект за инвестиционна инициатива на обект : „Кабелна линия Ср. Н. за присъединяване на един брой ветрогенератор в ПИ 77390.27.70 в землището на с. Храброво, общ. Балчик към П/С Балчик в ПИ 02508.55.2, в землището на гр. Балчик, общ. Балчик“.

Част "Инвестиционен проект"

Фаза "Технически проект"

Под обект: Парцеларния план „Кабелна линия СР. Н. за присъединяване на един брой ветрогенератор в ПИ 77390.27.70 в землището на с. Храброво, общ. Балчик към П/С Балчик в ПИ 02508.55.2, в землището на гр. Балчик, общ. Балчик.

Част "Подобен устройствен план-парцеларен план"

### ОБЩА ЧАСТ И ОБОСНОВКА

Настоящото задание се изготвя съгласно изискванията на чл. 125 от Закона за устройство на територията (ЗУТ) с цел изработване на парцеларен план от заинтересувано лице въз основа на чл. 110, ал. 1, т.5 и чл. 124а от ЗУТ.

Предмет на комплексния проект е подземна кабелно трасе средно напрежение между ветрогенератор в Поземлен имот 77390.27.70, област Добрич, община Балчик, с. Храброво и подстанция Балчик в ПИ 02508.55.2, в землището на гр. Балчик, общ. Балчик с ориентировъчна дължина от 16.5 km, Общата дължина на трасетата е с ориентировъчна дължина от 16.5 km, които в по-голямата си част попадат в Полски пътища, Общински пътища и Държавни имоти.

Предмет на заданието са поземлени имоти засягани от така описаната по-горе концепция за реализиране на електрическите връзки посредством кабели средно напрежение (20kV) положени в изкоп между ветрогенератора и подстанцията.

Документацията да се изготви със следните атрибути:

### I. ТЕРИТОРИАЛЕН ОБХВАТ И КОМПОНЕНТИ НА ПАРЦЕЛАРНИЯ ПЛАН И ПЛАН-СХЕМА ЗА ИМОТИ В ГРАНИЦИТЕ НА УРБАНИЗИРАНИТЕ ТЕРИТОРИИ

Парцеларния план следва да се изработи за поземлени имоти в землището на с. Стражица и гр. Балчик, община Балчик, област Добрич:

- *Землище на с. Храброво, общ. Балчик, обл. Балчик:*

Имот №	Трайно предназначение	Ново НТП	Кат .	Местност	Площ на имота в дка	Площ за право на преминаване и ограничение за ползване в дка.	Вид собственост
27.70	Урбанизирана територия	За електроенергийното производство	III	КАРААЧ	4.449	0.923	Частна
501.10 2	Урбанизирана територия	Нива			51.158	0.254	Общинска публична
501.18 6	Урбанизирана територия	За второстепенна улица			6.097	1.173	Общинска публична



501.24 8	Урбанизирана територия	За второстепенна улица			2.074	0.013	Общинска публична
501.24 9	Урбанизирана територия	Нива			15.582	0.080	Общинска публична
Общо:					79.359	2.443	

Имот №	Трайно предназначение	Ново НТП	Кат .	Местност	Площ на имота в дка	Площ за право на преминаван е и ограничение за ползване в дка.	Вид собственост
17.58	Земеделска територия	За селскостопански, горски, ведомствен път		-----	20.295	0.008	Общинска публична
17.61	Земеделска територия	Нива	III		35.796	0.241	Частна
23.69	Земеделска територия	За селскостопански, горски, ведомствен път	III	-----	15.712	6.918	Общинска публична
24.3	Земеделска територия	За селскостопански, горски, ведомствен път	III	ГЯУРЛАН А	2.205	0.473	Общинска публична
27.65	Земеделска територия	За селскостопански, горски, ведомствен път		-----	8.394	4.704	Общинска публична
29.26	Земеделска територия	Нива	III	РЕЗЕРВА	6.780	0.002	Обществен и организац и
29.32	Земеделска територия	Нива	III		11.236	0.237	Държавна частна
29.34	Земеделска територия	За селскостопански, горски, ведомствен път		-----	6.623	2.816	Общинска публична
30.4	Територия за транспорт	За местен път			2.977	0.022	Общинска публична
Общо:					110.01 9	15.421	

Землище на с. Ляхово, общ. Балчик, обл. Балчик:

Им от №	Трайно предназнач ение	Ново НТП	Ка т.	Местно ст	Пло щ на имот а в дка	Площ за отчужда ване в дка	Пло щ отне та ДС дка	Площ за временно отчужда ване в дка	Площ с ограниче ние в ползване то в дка	Площ за право на премина ване и ограниче ние за ползване в дка.	Об ща пло щ в дка	Вид собствен ост
12. 3	Земеделска територия	За селскостоп ански, горски, ведомствен път	III	----- ----	6.11 7	0.000	0.00 0	0.000	0.000	4.082	4.08 2	Общинск а публична
14. 72	Земеделска територия	За селскостоп ански, горски, ведомствен път		----- ----	5.27 0	0.000	0.00 0	0.000	0.000	3.516	3.51 6	Общинск а публична
Общо:					11.3 87	0.000	0.00 0	0.000	0.000	7.598	7.59 8	

- *Землище на с. Бобовец, общ. Балчик, обл. Балчик:*

Им от №	Трайно предназна чение	Ново НТП	Ка т.	Местн ост	Площ на имота в дка	Площ за отчужда ване в дка	Пло щ отне та ДС дка	Площ за временн о отчужда ване в дка	Площ с огранич ение в ползван ето в дка	Площ за право на премина ване и огранич ение за ползван е в дка.	Об ща пло щ в дка	Вид собстве ност
12. 23	Земеделск а територия	За селскостоп ански, горски, ведомстве н път		----- ----	16.084	0.000	0.00 0	0.000	0.000	2.534	2.53 4	Общинс ка публич на
13. 52	Територия за транспорт	За местен път			3.320	0.000	0.00 0	0.000	0.000	0.048	0.04 8	Общинс ка публич на
13. 53	Земеделск а територия	За селскостоп ански, горски, ведомстве н път			7.649	0.000	0.00 0	0.000	0.000	5.075	5.07 5	Общинс ка публич на
14. 23	Земеделск а територия	За селскостоп ански, горски, ведомстве н път		ДЮЗА	6.521	0.000	0.00 0	0.000	0.000	4.342	4.34 2	Общинс ка публич на
14. 70	Земеделск а територия	За селскостоп ански, горски, ведомстве н път		----- ----	8.098	0.000	0.00 0	0.000	0.000	1.970	1.97 0	Общинс ка публич на
Общо:					41.672	0.000	0.00 0	0.000	0.000	13.969	13.9 69	

- *Землище на гр. Балчик, общ. Балчик, обл. Балчик;*

Имот №	Трайно предназначение	Ново НТП	Кат.	Местност	Площ на имота в дка	Площ за отчуждаване в дка	Площ отнета ДС дка	Площ за временно отчуждаване в дка	Площ с ограничение в ползването в дка	Площ за право на преминване и ограничение за ползване в дка.	Обща площ в дка	Вид собственост
19.2 51	Земеделска територия	За селскостопански, горски, ведомствен път			1.487	0.000	0.000	0.000	0.000	0.121	0.121	Общинска публична
20.2 52	Урбанизирана територия	Ниско застрояване (до 10 м)			1.310	0.000	0.000	0.000	0.000	0.235	0.235	Частна
24.2 53	Урбанизирана територия	Ниско застрояване (до 10 м)			1.660	0.000	0.000	0.000	0.000	0.320	0.320	Частна
25.2 53	Урбанизирана територия	Ниско застрояване (до 10 м)			2.299	0.000	0.000	0.000	0.000	0.945	0.945	Частна
26.2 55	Земеделска територия	За селскостопански, горски, ведомствен път		СТОПАНСКИ ДВОР	2.027	0.000	0.000	0.000	0.000	1.748	1.748	Общинска публична
36.2 63	Земеделска територия	За селскостопански, горски, ведомствен път		СТОПАНСКИ ДВОР	0.877	0.000	0.000	0.000	0.000	0.633	0.633	Общинска публична
526. 253	Територия за транспорт	За път от републиканската пътна мрежа			16.587	0.000	0.000	0.000	0.000	0.046	0.046	Държавна частна
529. 103	Земеделска територия	За селскостопански, горски, ведомствен път		В-СКО ШОСЕ/ ЛЯВО ДЯСН	5.379	0.000	0.000	0.000	0.000	2.348	2.348	Общинска публична
529. 605	Територия за транспорт	За път от републиканската пътна мрежа			9.702	0.000	0.000	0.000	0.000	0.096	0.096	Частна
531. 101	Земеделска територия	За селскостопански, горски, ведомств		В-СКО ШОСЕ/ ЛЯВО ДЯСН	4.803	0.000	0.000	0.000	0.000	3.795	3.795	Общинска публична

		ен път										
531.103	Земеделска територия	За селскостопански, горски, ведомствен път		В-СКО ШОСЕ/ЛЯВО ДЯСН	2.797	0.000	0.000	0.000	0.000	2.237	2.237	Общинска публична
534.102	Земеделска територия	За селскостопански, горски, ведомствен път		В-СКО ШОСЕ/ЛЯВО ДЯСН	8.944	0.000	0.000	0.000	0.000	5.316	5.316	Общинска публична
535.270	Земеделска територия	За селскостопански, горски, ведомствен път		СТОПАНСКИ ДВОР	3.877	0.000	0.000	0.000	0.000	1.678	1.678	Общинска публична
542.605	Урбанизирана територия	Ниско застрояване (до 10 м)			56.967	0.000	0.000	0.000	0.000	0.530	0.530	Частна
544.605	Урбанизирана територия	Ниско застрояване (до 10 м)			27.318	0.000	0.000	0.000	0.000	2.202	2.202	Частна
545.19	Земеделска територия	За стопански двор	III	СТОПАНСКИ ДВОР	30.129	0.000	0.000	0.000	0.000	0.002	0.002	Общинска частна
545.21	Урбанизирана територия	Ниско застрояване (до 10 м)			2.879	0.000	0.000	0.000	0.000	0.070	0.070	Частна
545.22	Урбанизирана територия	Ниско застрояване (до 10 м)			0.136	0.000	0.000	0.000	0.000	0.012	0.012	Частна
Общо:					179.178	0.000	0.000	0.000	0.000	22.334	22.334	

На основание Наредба №16/09.06.2004г. за сервитутите на енергийните обекти (ДВ, бр.88 от 2004г.) е зададена определена сервитутна зона с предназначение за изграждане и експлоатация на Електрически кабели за ниско и средно напрежение, от съответен проектант с съответната квалификация.

Проектът следва да съдържа най-малко:

- Графична част
  - план на засегнатите поземлени имоти в землището на с. Храбово, с. Ляхово, с. Бобовец и гр. Балчик, община Балчик, област Добрич, с който да се определят сервитутните зони на техническата инфраструктура;
- Текстова част

- Координатни регистри, регистри на имотите и балансите на територията, изработени съгласно Наредба №8 от 14.06.2001г. за обема и съдържанието на устройствените схеми и планове;

- ограничения в ползването на имотите в сервитутите;
- регистър на засегнатите от изменението на ПУП-ПП имоти, съдържащ:
- номерата на засегнатите имоти във възходящ вид;

- вид на територията, според основното и предназначение;

- начин на трайно ползване

- община, землище, местност;

- категория на земята;

- площ на съответния имот в дка;

- площ с ограничения в ползването;

- собственик на имота;

- баланс на територията по начин на трайно ползване, по вид собственост, по предназначение, по категория на земята

- регистър с координатите на точките на трасето на съоръжението и сервитутните линии в Координатна система 2005 - кадастрална;

## **II. ЕТАПИ И ФАЗИ НА ПРОЕКТИРАНЕ**

Парцеларния план, предвид ограничения си обем, да се разработи *едноетапно*, във фаза *окончателен проект*.

Срок за изработване – 20 дни след сключване на договор за проектиране.

## **III.ДЕЙСТВАЩИ ЗА ТЕРИТОРИЯТА УСТРОЙСТВЕНИ СХЕМИ И ПЛАНОВЕ**

На територията на с. Храброво, с. Ляхово, с. Бобовец и гр. Балчик, община Балчик, област Добрич има действаща кадастрална карта.

Разработката да съдържа основни кадастрални и специализирани данни за територията с действащите регулационни планове в обхвата на разработката.

С уважение,

**АНАТОЛИ ВАЛЕНТИНОВ ЛИНКОВ**

**Управител на "ВЕНТУС ДИВЕЛОПМЪНТ" ЕООД**

гр.БАЛЧИК, ЕКАТТЕ 02508, община БАЛЧИК, област ДОБРИЧ

Имот №	Трайно предназначение	Ново НТП	Кат.	Местност	Площ на имота в дка	Площ за отчуждаване в дка	Площ отнета ДС дка	Площ за временно отчуждаване в дка	Площ с ограничение в ползване в дка	Площ за право на преминаване и ограничение за ползване в дка.	Обща площ в дка	Вид собственост	Име на собственик име презиме и фамилия / име юрид. лице	Адрес собственици	Стар номер
19.251	Земеделска територия	За селскостопански, горски, ведомствен път			1.487	0.000	0.000	0.000	0.000	0.121	0.121	Общинска публична	ОБЩИНА БАЛЧИК	гр.БАЛЧИК, пл."21 СЕПТЕМВРИ" № 6	251
20.252	Урбанизирана територия	Ниско застрояване (до 10 м)			1.310	0.000	0.000	0.000	0.000	0.235	0.235	Частна			252
24.253	Урбанизирана територия	Ниско застрояване (до 10 м)			1.660	0.000	0.000	0.000	0.000	0.320	0.320	Частна			253
25.253	Урбанизирана територия	Ниско застрояване (до 10 м)			2.299	0.000	0.000	0.000	0.000	0.945	0.945	Частна			253
26.255	Земеделска територия	За селскостопански, горски, ведомствен път		СТОПАНСКИ ДВОР	2.027	0.000	0.000	0.000	0.000	1.748	1.748	Общинска публична	ОБЩИНА БАЛЧИК	гр.БАЛЧИК, пл."21 СЕПТЕМВРИ" № 6	255
36.263	Земеделска територия	За селскостопански, горски, ведомствен път		СТОПАНСКИ ДВОР	0.877	0.000	0.000	0.000	0.000	0.633	0.633	Общинска публична	ОБЩИНА БАЛЧИК	гр.БАЛЧИК, пл."21 СЕПТЕМВРИ" № 6	263
526.253	Територия за транспорт	За път от републиканската пътна мрежа			16.587	0.000	0.000	0.000	0.000	0.046	0.046	Държавна частна	ДЪРЖАВАТА	гр.БАЛЧИК, ---"Неизвестна"	53
529.103	Земеделска територия	За селскостопански, горски, ведомствен път		В-СКО ШОСЕ/ЛЯВО ДЯСНО	5.379	0.000	0.000	0.000	0.000	2.348	2.348	Общинска публична	ОБЩИНА БАЛЧИК	гр.БАЛЧИК, пл."21 СЕПТЕМВРИ" № 6	529103
529.605	Територия за транспорт	За път от републиканската пътна мрежа			9.702	0.000	0.000	0.000	0.000	0.096	0.096	Частна			605
531.101	Земеделска територия	За селскостопански, горски, ведомствен път		В-СКО ШОСЕ/ЛЯВО ДЯСНО	4.803	0.000	0.000	0.000	0.000	3.795	3.795	Общинска публична	ОБЩИНА БАЛЧИК	гр.БАЛЧИК, пл."21 СЕПТЕМВРИ" № 6	531101
531.103	Земеделска територия	За селскостопански, горски, ведомствен път		В-СКО ШОСЕ/ЛЯВО ДЯСНО	2.797	0.000	0.000	0.000	0.000	2.237	2.237	Общинска публична	ОБЩИНА БАЛЧИК	гр.БАЛЧИК, пл."21 СЕПТЕМВРИ" № 6	531103
534.102	Земеделска територия	За селскостопански, горски, ведомствен път		В-СКО ШОСЕ/ЛЯВО ДЯСНО	8.944	0.000	0.000	0.000	0.000	5.316	5.316	Общинска публична	ОБЩИНА БАЛЧИК	гр.БАЛЧИК, пл."21 СЕПТЕМВРИ" № 6	534102
535.270	Земеделска територия	За селскостопански, горски, ведомствен път		СТОПАНСКИ ДВОР	3.877	0.000	0.000	0.000	0.000	1.678	1.678	Общинска публична	ОБЩИНА БАЛЧИК	гр.БАЛЧИК, пл."21 СЕПТЕМВРИ" № 6	270
542.605	Урбанизирана територия	Ниско застрояване (до 10 м)			56.967	0.000	0.000	0.000	0.000	0.530	0.530	Частна			605
544.605	Урбанизирана територия	Ниско застрояване (до 10 м)			27.318	0.000	0.000	0.000	0.000	2.202	2.202	Частна			605
545.19	Земеделска територия	За стопански двор	III	СТОПАНСКИ ДВОР	30.129	0.000	0.000	0.000	0.000	0.002	0.002	Общинска частна	ОБЩИНА БАЛЧИК	гр.БАЛЧИК, пл."21 СЕПТЕМВРИ" № 6	545019

гр.БАЛЧИК, ЕКАТТЕ 02508, община БАЛЧИК, област ДОБРИЧ

Имот №	Трайно предназначение	Ново НТП	Кат.	Местност	Площ на имота в дка	Площ за отчуждаване в дка	Площ отнета ДС дка	Площ за временно отчуждаване в дка	Площ с ограничение в ползването в дка	Площ за право на преминаване и ограничение за ползване в дка.	Обща площ в дка	Вид собственост	Име на собственик име презиме и фамилия / име юрид. лице	Адрес собственици	Стар номер
545.21	Урбанизирана територия	Ниско застрояване (до 10 м)			2.879	0.000	0.000	0.000	0.000	0.070	0.070	Частна	ОБЩИНСКИ НАРОДЕН СЪВЕТ	гр.БАЛЧИК, ул. "..."	
545.22	Урбанизирана територия	Ниско застрояване (до 10 м)			0.136	0.000	0.000	0.000	0.000	0.012	0.012	Частна	ОБЩИНСКИ НАРОДЕН СЪВЕТ	гр.БАЛЧИК, ул. "..."	
Общо:					179.178	0.000	0.000	0.000	0.000	22.334	22.334				

Съставил :.....  
/ инж. С. Добрев /



Кабелна линия Ср. Н. за присъединяване на един брой ветрогенератор в ПИ 77390.27.70 в землището на с. Храброво, общ. Балчик към П/С Балчик в ПИ 02508.55.2, в землището на гр. Балчик,

гр.БАЛЧИК, ЕКАТТЕ 02508, община БАЛЧИК, област ДОБРИЧ

№	Категория земя	Имоти бр.	Обща площ имоти дка.	Площ за отчуждаване	Площ за временн о отчуждаване в дка	Площ с ограниче ние в ползване то в дка	Площ за право на премина ване и ограниче ние за ползване в дка	Обща площ в дка	Площ %
1	Без категория	17	149.050				22.332	22.332	99.991
2	III Трета	1	30.129				0.002	0.002	0.009
Общо:		18	179.178	0.000	0.000	0.000	22.334	22.334	100.000

Съставил :.....  
/ инж. С. Добрев /

Кабелна линия Ср. Н. за присъединяване на един брой ветрогенератор в ПИ 77390.27.70 в землището на с. Храброво, общ. Балчик към П/С Балчик в ПИ 02508.55.2, в землището на гр. Балчик,

гр.БАЛЧИК, ЕКАТТЕ 02508, община БАЛЧИК, област ДОБРИЧ

№	Код ЕК Начин на трайно ползване	Имоти бр.	Обща площ имоти дка.	Площ за отчуждаване	Площ за временн о отчуждаване в дка	Площ с ограниче рние в ползване то в дка	Площ за право на премина ване и ограниче ние за ползване в дка	Обща площ в дка	Площ в %
1	1570 Стопански дворове	1	30.129				0.002	0.002	0.009
2	1700 ПОЛСКИ ПЪТИЩА	8	30.191				17.876	17.876	80.039
3	3110 Индивидуално застрояване	7	92.570				4.314	4.314	19.316
4	6112 Пътища I клас	2	26.289				0.142	0.142	0.636
Общо:		18	179.178	0.000	0.000	0.000	22.334	22.334	100.000

Съставил :.....  
/ инж. С. Добрев /

Кабелна линия Ср. Н. за присъединяване на един брой ветрогенератор в ПИ 77390.27.70 в землището на с. Храброво, общ. Балчик към П/С Балчик в ПИ 02508.55.2, в землището на гр. Балчик,

гр.БАЛЧИК, ЕКАТТЕ 02508, община БАЛЧИК, област ДОБРИЧ

№	Вид собственост	Имоти бр.	Обща площ имоти дка.	Площ за отчуждаване	Площ за временн о отчуждаване в дка	Площ с ограниче ние в ползване то в дка	Площ за право на премина ване и ограниче ние за ползване в дка	Обща площ в дка	Площ в %
	2 Държавна частна	1	16.587				0.046	0.046	0.206
	3 Общинска публична	8	30.191				17.876	17.876	80.039
	4 Общинска частна	1	30.129				0.002	0.002	0.009
	5 Частна	8	102.271				4.410	4.410	19.746
Общо:		18	179.178	0.000	0.000	0.000	22.334	22.334	100.000

Съставил :.....  
/ инж. С. Добрев /

Кабелна линия Ср. Н. за присъединяване на един брой ветрогенератор в ПИ 77390.27.70 в землището на с. Храброво, общ. Балчик към П/С Балчик в ПИ 02508.55.2, в землището на гр. Балчик,

гр.БАЛЧИК, ЕКАТТЕ 02508, община БАЛЧИК, област ДОБРИЧ

№	Вид на територията по предназначение	Имоти бр.	Обща площ имоти дка.	Площ за отчуждаване	Площ за временн о отчуждаване в дка	Площ с ограниче рние в ползване то в дка	TOTPL4	Обща площ в дка	Площ %
1	1 Селско стопанство	9	60.320				17.878	17.878	80.048
2	3 Населени места	7	92.570				4.314	4.314	19.316
3	6 Транспорт (ЖП,Държ.Път.Мрежа)	2	26.289				0.142	0.142	0.636
Общо:		18	179.178	0.000	0.000	0.000	22.334	22.334	100.000

Съставил :.....  
/ инж. С. Добрев /

с.БОБОВЕЦ, ЕКАТТЕ 04515, община БАЛЧИК, област ДОБРИЧ

Имот №	Трайно предназначение	Ново НТП	Кат.	Местност	Площ на имота в дка	Площ за отчуждаване в дка	Площ отнета ДС дка	Площ за временно отчуждаване в дка	Площ с ограничение в ползването в дка	Площ за право на преминаване и ограничение за ползване в дка.	Обща площ в дка	Вид собственост	Име на собственик име презиме и фамилия / име юрид. лице	Адрес собственици	Стар номер
12.23	Земеделска територия	За селскостопански, горски, ведомствен път		-----	16.084	0.000	0.000	0.000	0.000	2.534	2.534	Общинска публична	ОБЩИНА БАЛЧИК	гр.БАЛЧИК, пл."21 СЕПТЕМВРИ" № 6	000033
13.52	Територия за транспорт	За местен път			3.320	0.000	0.000	0.000	0.000	0.048	0.048	Общинска публична	ОБЩИНА БАЛЧИК	гр.БАЛЧИК, пл."21 СЕПТЕМВРИ" № 6	41
13.53	Земеделска територия	За селскостопански, горски, ведомствен път			7.649	0.000	0.000	0.000	0.000	5.075	5.075	Общинска публична	ОБЩИНА БАЛЧИК	гр.БАЛЧИК, пл."21 СЕПТЕМВРИ" № 6	000033
14.23	Земеделска територия	За селскостопански, горски, ведомствен път		ДЮЗА	6.521	0.000	0.000	0.000	0.000	4.342	4.342	Общинска публична	ОБЩИНА БАЛЧИК	гр.БАЛЧИК, пл."21 СЕПТЕМВРИ" № 6	014023
14.70	Земеделска територия	За селскостопански, горски, ведомствен път		-----	8.098	0.000	0.000	0.000	0.000	1.970	1.970	Общинска публична	ОБЩИНА БАЛЧИК	гр.БАЛЧИК, пл."21 СЕПТЕМВРИ" № 6	000029
Общо:					41.672	0.000	0.000	0.000	0.000	13.969	13.969				

Съставил :.....  
/ инж. С. Добрев /

Кабелна линия Ср. Н. за присъединяване на един брой ветрогенератор в ПИ 77390.27.70 в землището на с. Храброво, общ. Балчик към П/С Балчик в ПИ 02508.55.2, в землището на гр. Балчик,

с.БОБОВЕЦ, ЕКАТТЕ 04515, община БАЛЧИК, област ДОБРИЧ

№	Категория земя	Имоти бр.	Обща площ имоти дка.	Площ за отчуждаване	Площ за временн о отчуждаване в дка	Площ с ограниче ние в ползване то в дка	Площ за право на премина ване и ограниче ние за ползване в дка	Обща площ в дка	Площ %
1	Без категория	5	41.672				13.969	13.969	100.000
Общо:		5	41.672	0.000	0.000	0.000	13.969	13.969	100.000

Съставил :.....  
/ инж. С. Добрев /

Кабелна линия Ср. Н. за присъединяване на един брой ветрогенератор в ПИ 77390.27.70 в землището на с. Храброво, общ. Балчик към П/С Балчик в ПИ 02508.55.2, в землището на гр. Балчик,

с.БОБОВЕЦ, ЕКАТТЕ 04515, община БАЛЧИК, област ДОБРИЧ

№	Код ЕК Начин на трайно ползване	Имоти бр.	Обща площ имоти дка.	Площ за отчуждаване	Площ за временн о отчуждаване в дка	Площ с ограниче рние в ползване то в дка	Площ за право на премина ване и ограниче ние за ползване в дка	Обща площ в дка	Площ в %
1	1700 ПОЛСКИ ПЪТИЩА	4	38.352				13.921	13.921	99.656
2	6120 Местни пътища	1	3.320				0.048	0.048	0.344
Общо:		5	41.672	0.000	0.000	0.000	13.969	13.969	100.000

Съставил :.....  
/ инж. С. Добрев /



Кабелна линия Ср. Н. за присъединяване на един брой ветрогенератор в ПИ 77390.27.70 в землището на с. Храброво, общ. Балчик към П/С Балчик в ПИ 02508.55.2, в землището на гр. Балчик,

с.БОБОВЕЦ, ЕКАТТЕ 04515, община БАЛЧИК, област ДОБРИЧ

№	Вид собственост	Имоти бр.	Обща площ имоти дка.	Площ за отчуждаване	Площ за временн о отчуждаване в дка	Площ с ограниче ние в ползване то в дка	Площ за право на премина ване и ограниче ние за ползване в дка	Обща площ в дка	Площ в %
	3 Общинска публична	5	41.672				13.969	13.969	100.000
Общо:		5	41.672	0.000	0.000	0.000	13.969	13.969	100.000

Съставил : .....  
/ инж. С. Добрев /

Кабелна линия Ср. Н. за присъединяване на един брой ветрогенератор в ПИ 77390.27.70 в землището на с. Храброво, общ. Балчик към П/С Балчик в ПИ 02508.55.2, в землището на гр. Балчик,

с.БОБОВЕЦ, ЕКАТТЕ 04515, община БАЛЧИК, област ДОБРИЧ

№	Вид на територията по предназначение	Имоти бр.	Обща площ имоти дка.	Площ за отчуждаване	Площ за временн о отчуждаване в дка	Площ с ограниче рние в ползване то в дка	TOTPL4	Обща площ в дка	Площ %
1	1 Селско стопанство	4	38.352				13.921	13.921	99.656
2	6 Транспорт (ЖП,Държ.Път.Мрежа)	1	3.320				0.048	0.048	0.344
Общо:		5	41.672	0.000	0.000	0.000	13.969	13.969	100.000

Съставил : .....  
/ инж. С. Добрев /

Кабелна линия Ср. Н. за присъединяване на един брой ветрогенератор в ПИ 77390.27.70 в землището на с. Храброво, общ. Балчик към П/С Балчик в ПИ 02508.55.2, в землището на гр. Балчик,

с.ЛЯХОВО, ЕКАТТЕ 44882, община БАЛЧИК, област ДОБРИЧ

Имот №	Трайно предназначение	Ново НТП	Кат.	Местност	Площ на имота в дка	Площ за отчуждаване в дка	Площ отнета ДС дка	Площ за временно отчуждаване в дка	Площ с ограничение в ползване в дка	Площ за право на преминаване и ограничение за ползване в дка.	Обща площ в дка	Вид собственост	Име на собственик име презиме и фамилия / име юрид. лице	Адрес собственици	Стар номер
12.3	Земеделска територия	За селскостопански, горски, ведомствен път	III	-----	6.117	0.000	0.000	0.000	0.000	4.082	4.082	Общинска публична	ОБЩИНА БАЛЧИК	гр.БАЛЧИК, пл."21 СЕПТЕМВРИ" № 6	012003
14.72	Земеделска територия	За селскостопански, горски, ведомствен път		-----	5.270	0.000	0.000	0.000	0.000	3.516	3.516	Общинска публична	ОБЩИНА БАЛЧИК	гр.БАЛЧИК, пл."21 СЕПТЕМВРИ" № 6	58
Общо:					11.387	0.000	0.000	0.000	0.000	7.598	7.598				

Съставил :.....  
/ инж. С. Добрев /

Кабелна линия Ср. Н. за присъединяване на един брой ветрогенератор в ПИ 77390.27.70 в землището на с. Храброво, общ. Балчик към П/С Балчик в ПИ 02508.55.2, в землището на гр. Балчик,

с.ЛЯХОВО, ЕКАТТЕ 44882, община БАЛЧИК, област ДОБРИЧ

№	Категория земя	Имоти бр.	Обща площ имоти дка.	Площ за отчуждаване	Площ за временн о отчуждаване в дка	Площ с ограниче ние в ползване то в дка	Площ за право на премина ване и ограниче ние за ползване в дка	Обща площ в дка	Площ %
1	Без категория	1	5.270				3.516	3.516	46.275
2	III Трета	1	6.117				4.082	4.082	53.725
Общо:		2	11.387	0.000	0.000	0.000	7.598	7.598	100.000

Съставил :.....  
/ инж. С. Добрев /

Кабелна линия Ср. Н. за присъединяване на един брой ветрогенератор в ПИ 77390.27.70 в землището на с. Храброво, общ. Балчик към П/С Балчик в ПИ 02508.55.2, в землището на гр. Балчик,

с.ЛЯХОВО, ЕКАТТЕ 44882, община БАЛЧИК, област ДОБРИЧ

№	Код ЕК Начин на трайно ползване	Имоти бр.	Обща площ имоти дка.	Площ за отчуждаване	Площ за временн о отчуждаване в дка	Площ с ограниче рние в ползване то в дка	Площ за право на премина ване и ограниче ние за ползване в дка	Обща площ в дка	Площ в %
1	1700 ПОЛСКИ ПЪТИЩА	2	11.387				7.598	7.598	100.000
Общо:		2	11.387	0.000	0.000	0.000	7.598	7.598	100.000

Съставил :.....  
/ инж. С. Добрев /

Кабелна линия Ср. Н. за присъединяване на един брой ветрогенератор в ПИ 77390.27.70 в землището на с. Храброво, общ. Балчик към П/С Балчик в ПИ 02508.55.2, в землището на гр. Балчик,

с.ЛЯХОВО, ЕКАТТЕ 44882, община БАЛЧИК, област ДОБРИЧ

№	Вид собственост	Имоти бр.	Обща площ имоти дка.	Площ за отчуждаване	Площ за временн о отчуждаване в дка	Площ с ограниче ние в ползване то в дка	Площ за право на премина ване и ограниче ние за ползване в дка	Обща площ в дка	Площ в %
	3 Общинска публична	2	11.387				7.598	7.598	100.000
Общо:		2	11.387	0.000	0.000	0.000	7.598	7.598	100.000

Съставил :.....  
/ инж. С. Добрев /

Кабелна линия Ср. Н. за присъединяване на един брой ветрогенератор в ПИ 77390.27.70 в землището на с. Храброво, общ. Балчик към П/С Балчик в ПИ 02508.55.2, в землището на гр. Балчик,

с.ЛЯХОВО, ЕКАТТЕ 44882, община БАЛЧИК, област ДОБРИЧ

№	Вид на територията по предназначение	Имоти бр.	Обща площ имоти дка.	Площ за отчуждаване	Площ за временн о отчуждаване в дка	Площ с ограниче рние в ползване то в дка	TOTPL4	Обща площ в дка	Площ %
1	1 Селско стопанство	2	11.387				7.598	7.598	100.000
Общо:		2	11.387	0.000	0.000	0.000	7.598	7.598	100.000

Съставил :.....  
/ инж. С. Добрев /



Кабелна линия Ср. Н. за присъединяване на един брой ветрогенератор в ПИ 77390.27.70 в землището на с. Храброво, общ. Балчик към П/С Балчик в ПИ 02508.55.2, в землището на гр. Балчи

с.ХРАБРОВО, ЕКАТТЕ 77390, община БАЛЧИК, област ДОБРИЧ

Имот №	Трайно предназначение	Ново НТП	Кат.	Местност	Площ на имота в дка	Площ за отчуждаване в дка	Площ отнета ДС дка	Площ за временно отчуждаване в дка	Площ с ограничение в ползване в дка	Площ за право на преминаване и ограничение за ползване в дка.	Обща площ в дка	Вид собственост	Име на собственик име презиме и фамилия / име юрид. лице	Адрес собственици	Стар номер
27.70	Урбанизирана територия	За електроенергийното производство	III	КАРААЧ	4.449	0.000	0.000	0.000	0.000	0.923	0.923	Частна	"ВЕНТУС ДИВЕЛОПМЪНТ" ЕООД	гр.КАВАРНА, ул."КАПИТАН ДИМИТЪР ДОБРЕВ" № 7	27.69
501.102	Урбанизирана територия	Нива			51.158	0.000	0.000	0.000	0.000	0.254	0.254	Общинска публична	ОБЩИНА БАЛЧИК	гр.БАЛЧИК, пл."21 СЕПТЕМВРИ" № 6	
501.186	Урбанизирана територия	За второстепенна улица			6.097	0.000	0.000	0.000	0.000	1.173	1.173	Общинска публична	ОБЩИНА БАЛЧИК	гр.БАЛЧИК, пл."21 СЕПТЕМВРИ" № 6	
501.248	Урбанизирана територия	За второстепенна улица			2.074	0.000	0.000	0.000	0.000	0.013	0.013	Общинска публична	ОБЩИНА БАЛЧИК	гр.БАЛЧИК, пл."21 СЕПТЕМВРИ" № 6	501.157
501.249	Урбанизирана територия	Нива			15.582	0.000	0.000	0.000	0.000	0.080	0.080	Общинска публична	ОБЩИНА БАЛЧИК	гр.БАЛЧИК, пл."21 СЕПТЕМВРИ" № 6	501.157
Общо:					79.359	0.000	0.000	0.000	0.000	2.443	2.443				

Съставил :.....  
/ инж. С. Добрев /

Кабелна линия Ср. Н. за присъединяване на един брой ветрогенератор в ПИ 77390.27.70 в землището на с. Храброво, общ. Балчик към П/С Балчик в ПИ 02508.55.2, в землището на гр. Балчик

с.ХРАБРОВО, ЕКАТТЕ 77390, община БАЛЧИК, област ДОБРИЧ

№	Вид собственост	Имоти бр.	Обща площ имоти дка.	Площ за отчуждаване	Площ за временн о отчуждаване в дка	Площ с ограниче ние в ползване то в дка	Площ за право на премина ване и ограниче ние за ползване в дка	Обща площ в дка	Площ в %
	3 Общинска публична	4	74.910				1.520	1.520	62.219
	5 Частна	1	4.449				0.923	0.923	37.781
Общо:		5	79.359	0.000	0.000	0.000	2.443	2.443	100.000

Съставил :.....  
/ инж. С. Добрев /

с.ХРАБРОВО, ЕКАТТЕ 77390, община БАЛЧИК, област ДОБРИЧ

Имот №	Трайно предназначение	Ново НТП	Кат.	Местност	Площ на имота в дка	Площ за отчуждаване в дка	Площ отнета ДС дка	Площ за временно отчуждаване в дка	Площ с ограничение в ползването в дка	Площ за право на преминаване и ограничение за ползване в дка.	Обща площ в дка	Вид собственост	Име на собственик име презиме и фамилия / име юрид. лице	Адрес собственици	Стар номер
17.58	Земеделска територия	За селскостопански, горски, ведомствен път		-----	20.295	0.000	0.000	0.000	0.000	0.008	0.008	Общинска публична	ОБЩИНА БАЛЧИК	гр.БАЛЧИК, пл."21 СЕПТЕМВРИ" № 6	000040
17.61	Земеделска територия	Нива	III		35.796	0.000	0.000	0.000	0.000	0.241	0.241	Частна	ДЪРЖАВЕН ПОЗЕМЛЕН ФОНД	гр.ВАРНА, ул."Неизвестна"	000043
23.69	Земеделска територия	За селскостопански, горски, ведомствен път	III	-----	15.712	0.000	0.000	0.000	0.000	6.918	6.918	Общинска публична	ОБЩИНА БАЛЧИК	гр.БАЛЧИК, пл."21 СЕПТЕМВРИ" № 6	000040
24.3	Земеделска територия	За селскостопански, горски, ведомствен път	III	ГЯУРЛАНА	2.205	0.000	0.000	0.000	0.000	0.473	0.473	Общинска публична	ОБЩИНА БАЛЧИК	гр.БАЛЧИК, пл."21 СЕПТЕМВРИ" № 6	24.3
27.65	Земеделска територия	За селскостопански, горски, ведомствен път		-----	8.394	0.000	0.000	0.000	0.000	4.704	4.704	Общинска публична	ОБЩИНА БАЛЧИК	гр.БАЛЧИК, пл."21 СЕПТЕМВРИ" № 6	000072
29.26	Земеделска територия	Нива	III	РЕЗЕРВА	6.780	0.000	0.000	0.000	0.000	0.002	0.002	Обществени организации	ЗПК "АВАНГАРД-94"	с.ХРАБРОВО	029026
29.32	Земеделска територия	Нива	III		11.236	0.000	0.000	0.000	0.000	0.237	0.237	Държавна частна	ДЪРЖАВЕН ПОЗЕМЛЕН ФОНД	гр.ВАРНА, ул."Неизвестна"	000043
29.34	Земеделска територия	За селскостопански, горски, ведомствен път		-----	6.623	0.000	0.000	0.000	0.000	2.816	2.816	Общинска публична	ОБЩИНА БАЛЧИК	гр.БАЛЧИК, пл."21 СЕПТЕМВРИ" № 6	000040
30.4	Територия за транспорт	За местен път			2.977	0.000	0.000	0.000	0.000	0.022	0.022	Общинска публична	ОБЩИНА БАЛЧИК	гр.БАЛЧИК, пл."21 СЕПТЕМВРИ" № 6	47
Общо:					110.019	0.000	0.000	0.000	0.000	15.421	15.421				

Съставил :.....  
/ инж. С. Добрев /

Кабелна линия Ср. Н. за присъединяване на един брой ветрогенератор в ПИ 77390.27.70 в землището на с. Храброво, общ. Балчик към П/С Балчик в ПИ 02508.55.2, в землището на гр. Балчик

с.ХРАБРОВО, ЕКАТТЕ 77390, община БАЛЧИК, област ДОБРИЧ

№	Категория земя	Имоти бр.	Обща площ имоти дка.	Площ за отчуждаване	Площ за временн о отчуждаване в дка	Площ с ограниче ние в ползване то в дка	Площ за право на премина ване и ограниче ние за ползване в дка	Обща площ в дка	Площ %
1	Без категория	4	38.290				7.550	7.550	48.959
2	III Трета	5	71.729				7.871	7.871	51.041
Общо:		9	110.019	0.000	0.000	0.000	15.421	15.421	100.000

Съставил :.....  
/ инж. С. Добрев /

Кабелна линия Ср. Н. за присъединяване на един брой ветрогенератор в ПИ 77390.27.70 в землището на с. Храброво, общ. Балчик към П/С Балчик в ПИ 02508.55.2, в землището на гр. Балчик

с.ХРАБРОВО, ЕКАТТЕ 77390, община БАЛЧИК, област ДОБРИЧ

№	Код ЕК Начин на трайно ползване	Имоти бр.	Обща площ имоти дка.	Площ за отчуждаване	Площ за временн о отчуждаване в дка	Площ с ограниче рние в ползване то в дка	Площ за право на премина ване и ограниче ние за ползване в дка	Обща площ в дка	Площ в %
1	1100 НИВИ /ОРНА ЗЕМЯ/	3	53.812				0.480	0.480	3.113
2	1700 ПОЛСКИ ПЪТИЩА	5	53.229				14.919	14.919	96.745
3	6120 Местни пътища	1	2.977				0.022	0.022	0.143
Общо:		9	110.019	0.000	0.000	0.000	15.421	15.421	100.000

Съставил :.....  
/ инж. С. Добрев /

Кабелна линия Ср. Н. за присъединяване на един брой ветрогенератор в ПИ 77390.27.70 в землището на с. Храброво, общ. Балчик към П/С Балчик в ПИ 02508.55.2, в землището на гр. Балчик

с.ХРАБРОВО, ЕКАТТЕ 77390, община БАЛЧИК, област ДОБРИЧ

№	Вид собственост	Имоти бр.	Обща площ имоти дка.	Площ за отчуждаване	Площ за временн о отчуждаване в дка	Площ с ограниче ние в ползване то в дка	Площ за право на премина ване и ограниче ние за ползване в дка	Обща площ в дка	Площ в %
	2 Държавна частна	1	11.236				0.237	0.237	1.537
	3 Общинска публична	6	56.207				14.941	14.941	96.887
	5 Частна	1	35.796				0.241	0.241	1.563
	7 Обществени организации	1	6.780				0.002	0.002	0.013
Общо:		9	110.019	0.000	0.000	0.000	15.421	15.421	100.000

Съставил :.....  
/ инж. С. Добрев /

Кабелна линия Ср. Н. за присъединяване на един брой ветрогенератор в ПИ 77390.27.70 в землището на с. Храброво, общ. Балчик към П/С Балчик в ПИ 02508.55.2, в землището на гр. Балчик

с.ХРАБРОВО, ЕКАТТЕ 77390, община БАЛЧИК, област ДОБРИЧ

№	Вид на територията по предназначение	Имоти бр.	Обща площ имоти дка.	Площ за отчуждаване	Площ за временн о отчуждаване в дка	Площ с ограниче рние в ползване то в дка	TOTPL4	Обща площ в дка	Площ %
1	1 Селско стопанство	8	107.041				15.399	15.399	99.857
2	6 Транспорт (ЖП,Държ.Път.Мрежа)	1	2.977				0.022	0.022	0.143
Общо:		9	110.019	0.000	0.000	0.000	15.421	15.421	100.000

Съставил :.....  
/ инж. С. Добрев /

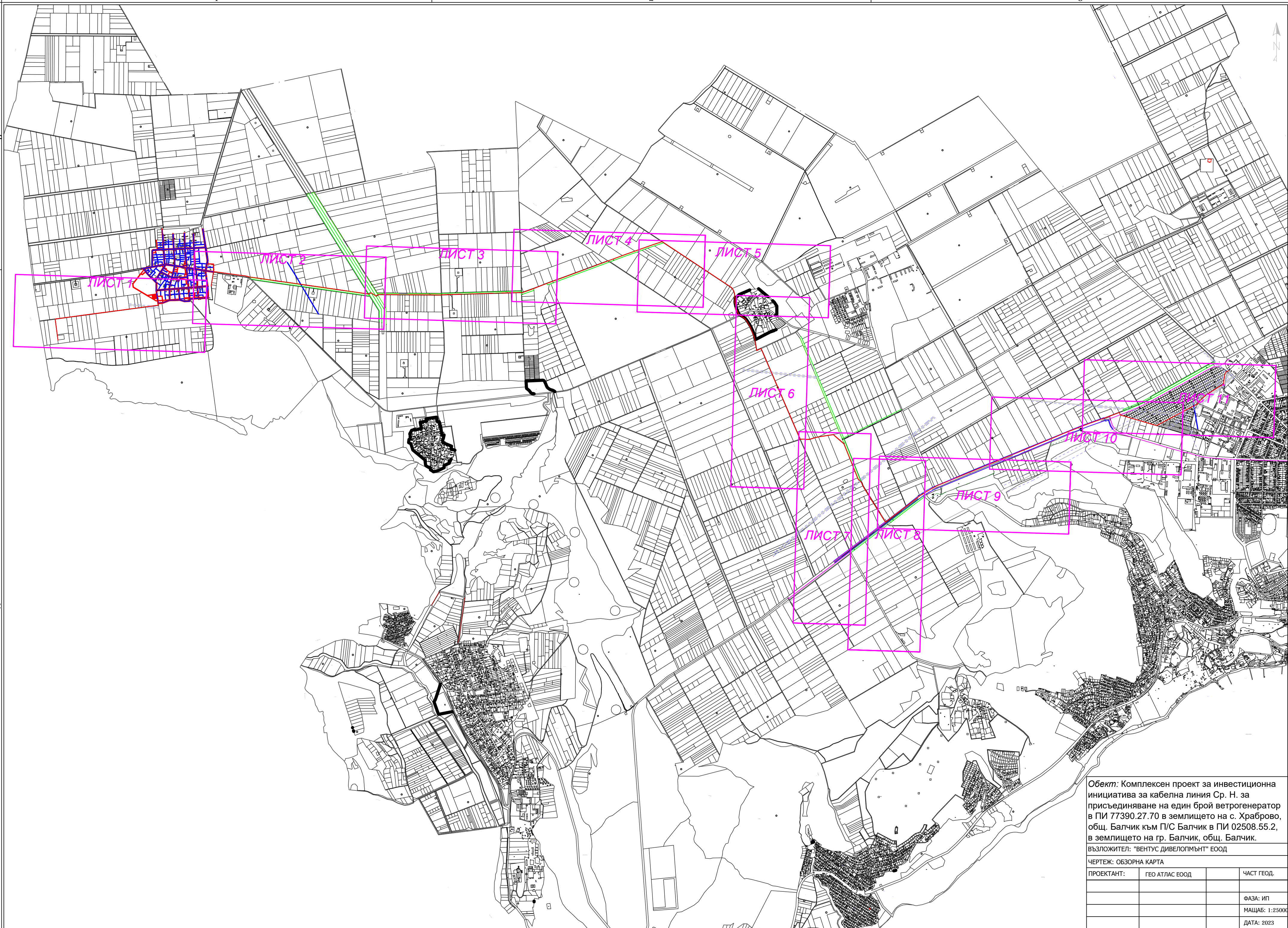
Кабелна линия Ср. Н. за присъединяване на един брой ветрогенератор в ПИ 77390.27.70 в землището на с. Храброво, общ. Балчик към П/С Балчик в ПИ 02508.55.2, в землището на гр. Балчик

с.ХРАБРОВО, ЕКАТТЕ 77390, община БАЛЧИК, област ДОБРИЧ

№	Вид на територията по предназначение	Имоти бр.	Обща площ имоти дка.	Площ за отчуждаване	Площ за временн о отчуждаване в дка	Площ с ограниче рние в ползване то в дка	TOTPL4	Обща площ в дка	Площ %
1	3 Населени места	5	79.359				2.443	2.443	100.000
Общо:		5	79.359	0.000	0.000	0.000	2.443	2.443	100.000

Съставил :.....  
/ инж. С. Добрев /





Обект: Комплексен проект за инвестиционна инициатива за кабелна линия Ср. Н. за присъединяване на един брой ветрогенератор в ПИ 77390.27.70 в землището на с. Храброво, общ. Балчик към П/С Балчик в ПИ 02508.55.2, в землището на гр. Балчик, общ. Балчик.		
ВЪЗЛОЖИТЕЛ: "ВЕНТУС ДИВЕЛОПМЪНТ" ЕООД		
ЧЕРТЕЖ: ОБЗОРНА КАРТА		
ПРОЕКТАНТ:	ГЕО АТЛАС ЕООД	ЧАСТ ГЕОД.
		ФАЗА: ИП
		МАЩАБ: 1:25000
		ДАТА: 2023









Р

А

А

ЕКАТТЕ-77390

МАЩАБ:  
1:25000

ЛЕГЕНДА:

- новопроєктирано кабелно трасе;
- серингут на новопроєктирано кабелно трасе;
- съществуващо ВЕЛ трасе;
- серингут на същ. ВЕЛ трасе;
- улична регулация;
- дворинна регулация;
- кадастрална граница;
- землишна граница;
- трасе на газопровод;
- трасе оптичен кабел;
- водопроводно трасе;
- горски пояс;

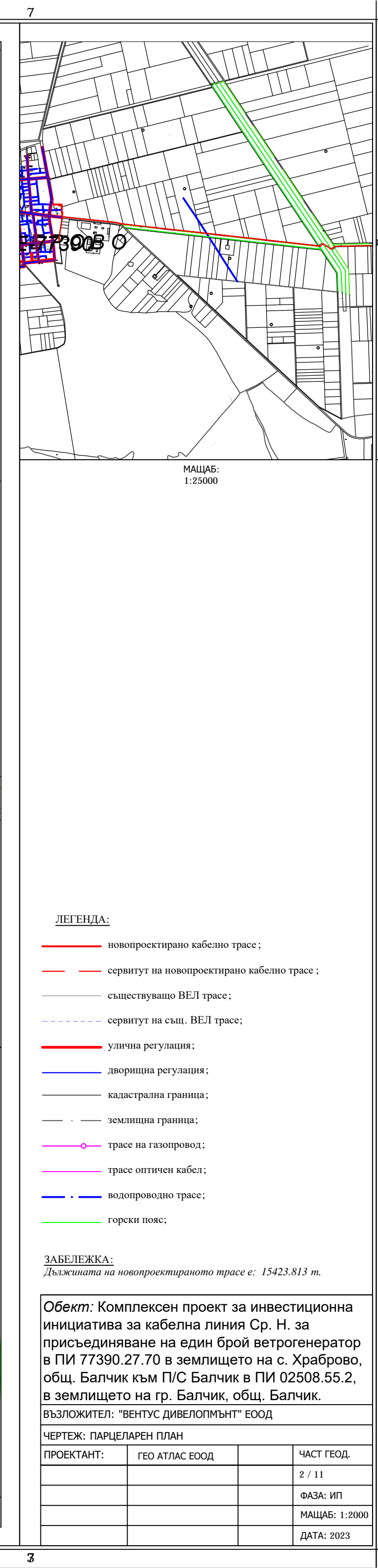
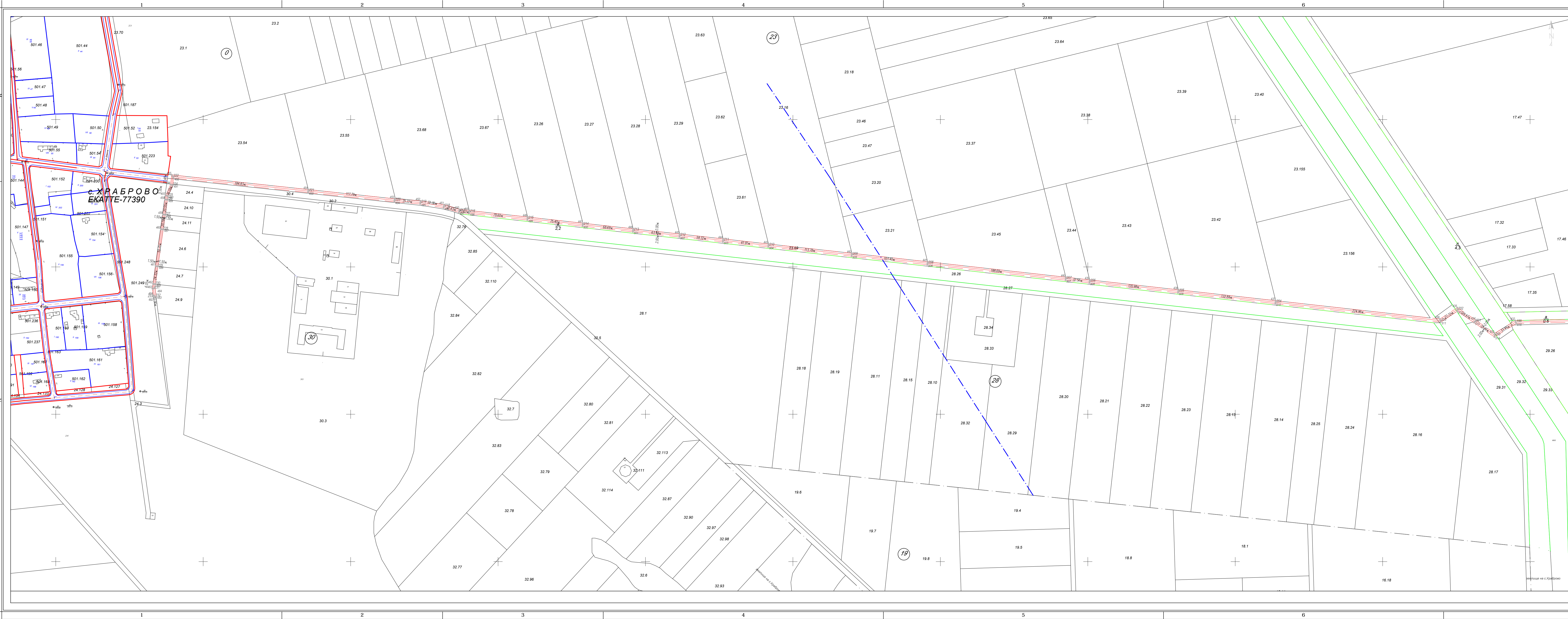
ЗАБЕЛЕЖКА:  
Дължината на новопроєктираното трасе е: 15423.813 m.

Обект: Комплексен проект за инвестиционна инициатива за кабелна линия Ср. Н. за присъединяване на един брой ветрогенератор в ПИ 77390.27.70 в землището на с. Храброво, общ. Балчик към П/С Балчик в ПИ 02508.55.2, в землището на гр. Балчик, общ. Балчик.

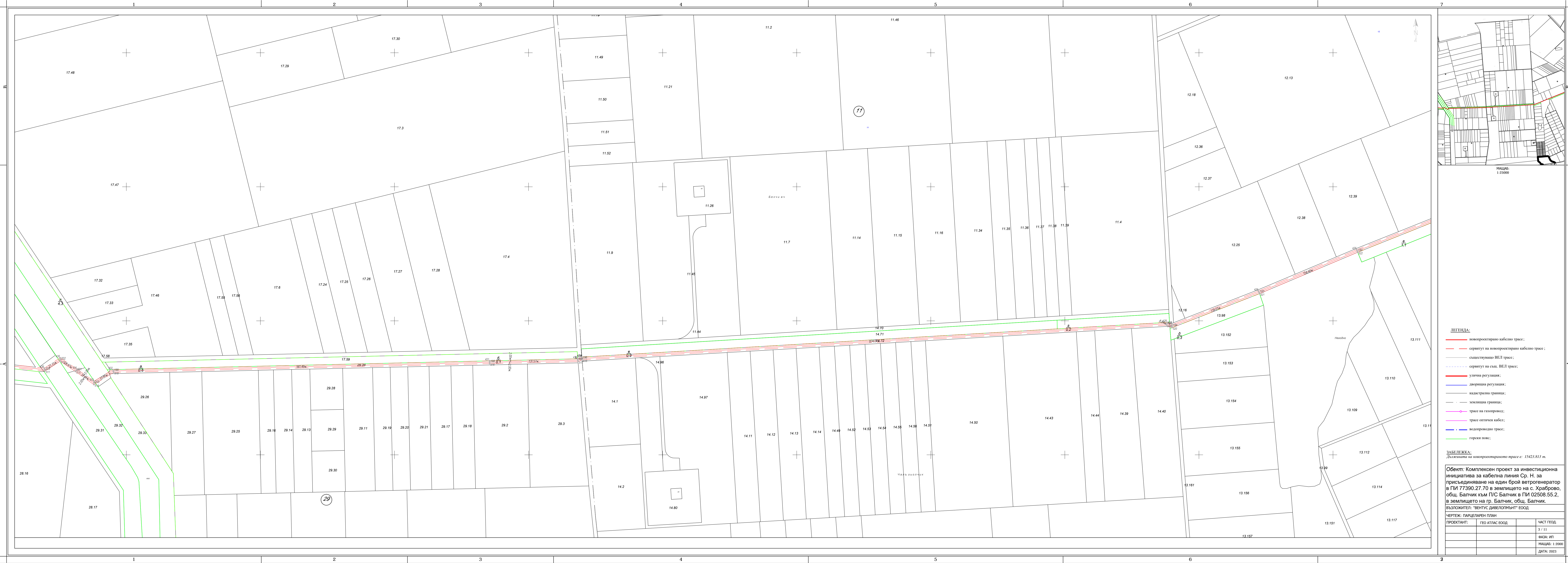
ВЪЗЛОЖИТЕЛ: "ВЕНТУС ДИВЕЛОПМЪНТ" ЕООД

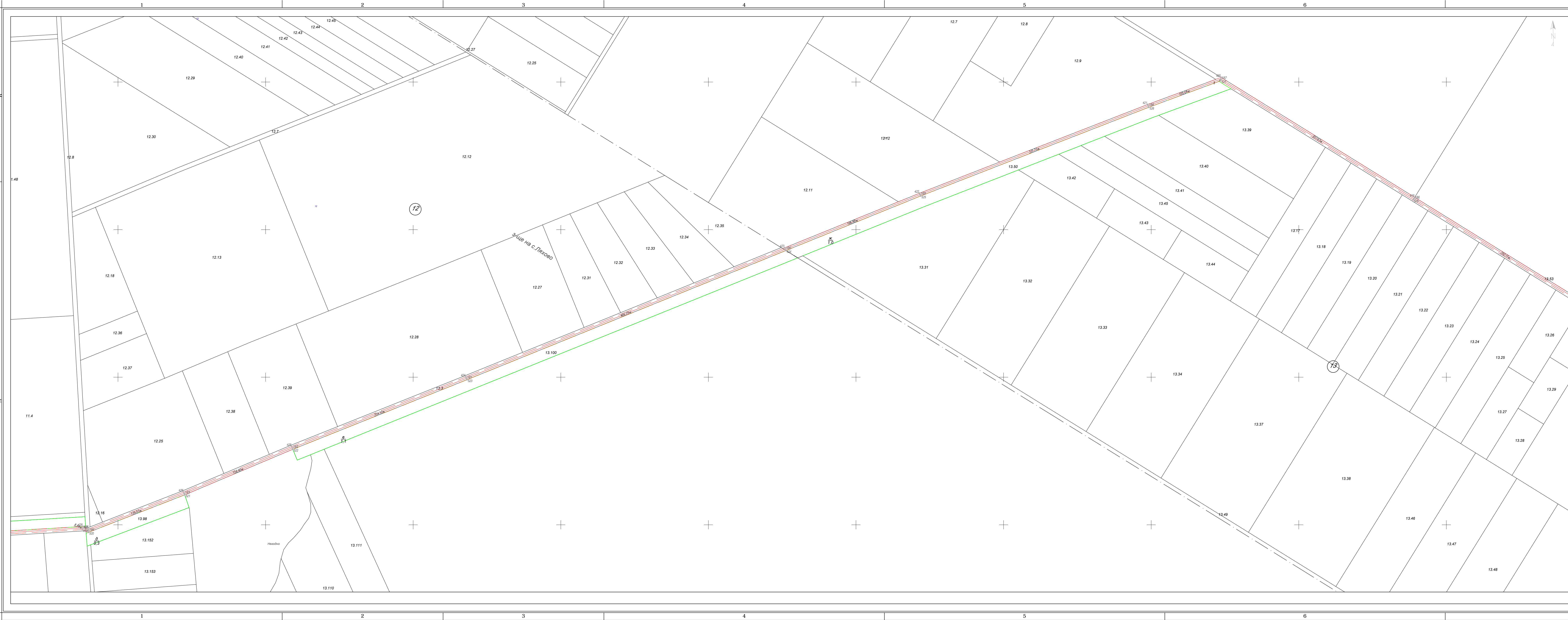
ЧЕРТЕЖ: ПАРЦЕЛАРЕН ПЛАН		
ПРОЕКТАНТ:	ГЕО АТЛАС ЕООД	ЧАСТ ГЕОД.
		1 / 11
		ФАЗА: ИП
		МАЩАБ: 1:2000
		ДАТА: 2023























МАЩАБ:  
1:25000

ЛЕГЕНДА:

-  новопроктирано кабелно трасе;  
 сервигут на новопроктирано кабелно трасе  
 съществуващо ВЕЛ трасе;  
 сервигут на същ. ВЕЛ трасе;  
 улична регулация;  
 дворишна регулация;  
 кадастрална граница;  
 землшна граница;  
 трасе на газопровод;  
 трасе оптичен кабел;  
 водопроводно трасе;  
 горски пояс;

ЗАБЕЛЕЖКА:

Дължината на новопроектираното трасе е: 15423.813 m

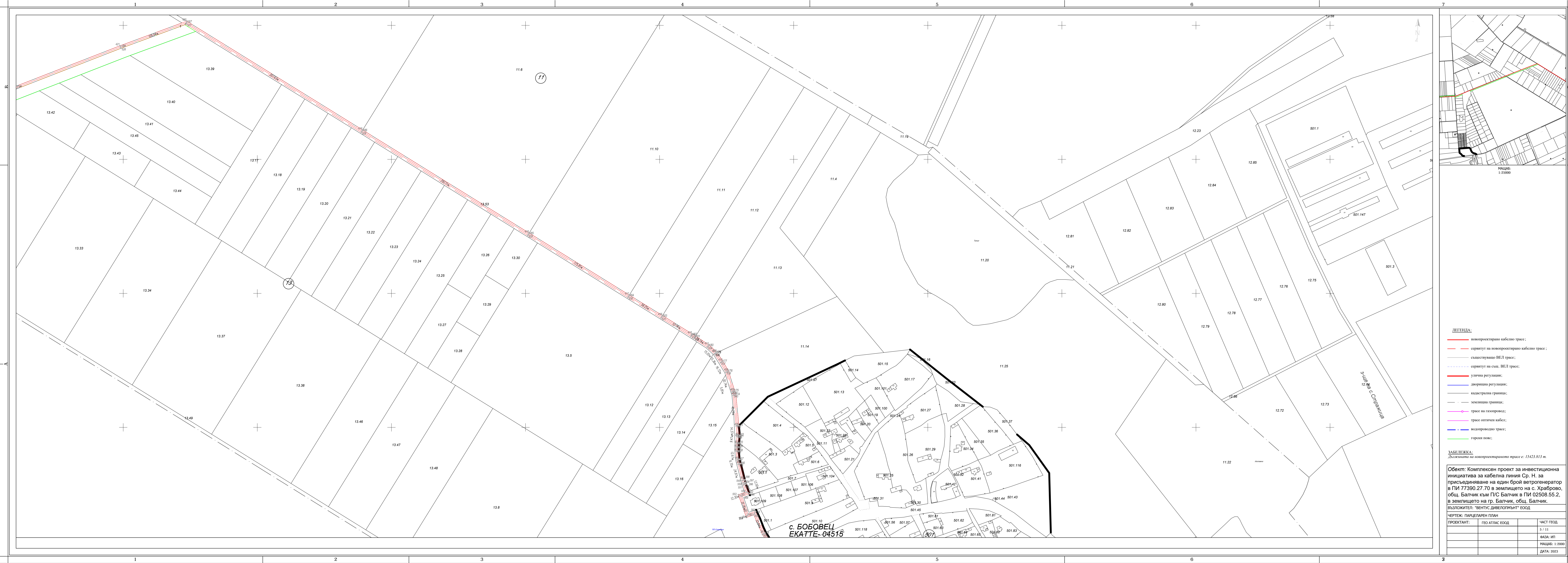
**Обект:** Комплексен проект за инвестиционна инициатива за кабелна линия Ср. Н. за присъединяване на един брой ветрогенератор в ПИ 77390.27.70 в землището на с. Храброво, общ. Балчик към П/С Балчик в ПИ 02508.55.2, в землището на гр. Балчик, общ. Балчик.

ВЪЗЛОЖИТЕЛ: "ВЕНТУС ДИВЕЛОПМЪНТ" ЕООД

ЧЕРТЕЖ: ПАРЦЕЛАРЕН ПЛАН

ПРОЕКТАНТ:	ГЕО АТЛАС ЕООД	ЧАСТ ГЕОД.
		4 / 11
		ФАЗА: ИП
		МАЩАБ: 1:200
		ДАТА: 2023









МАЩАБ:  
1:25000

- ЛЕГЕНДА:**
- новопроктирано кабелно трасе;
  - серирут на новопроктирано кабелно трасе;
  - съществуващо ВЕЛ трасе;
  - серирут на същ. ВЕЛ трасе;
  - улица регулация;
  - дворична регулация;
  - кадастрална граница;
  - землишна граница;
  - трасе на газопровод;
  - трасе оптичен кабел;
  - водопроводно трасе;
  - горски пояс;

**ЗАБЕЛЕЖКА:**  
Дължината на новопроктираното трасе е: 15423.813 m.

Обект: Комплексен проект за инвестиционна инициатива за кабелна линия Ср. Н. за присъединяване на един брой ветрогенератор в ПИ 77390.27.70 в землището на с. Храброво, общ. Балчик към П/С Балчик в ПИ 02508.55.2, в землището на гр. Балчик, общ. Балчик.

ВЪЗЛОЖИТЕЛ: "ВЕНТУС ДИВЕЛОПМЪНТ" ЕООД

ЧЕРТЕЖ: ПАРЦЕЛАРЕН ПЛАН

ПРОЕКТАНТ:	ГЕО АТЛАС ЕООД	ЧАСТ ГЕОД.
		6 / 11
		ФАЗА: ИП
		МАЩАБ: 1:2000
		ДАТА: 2023

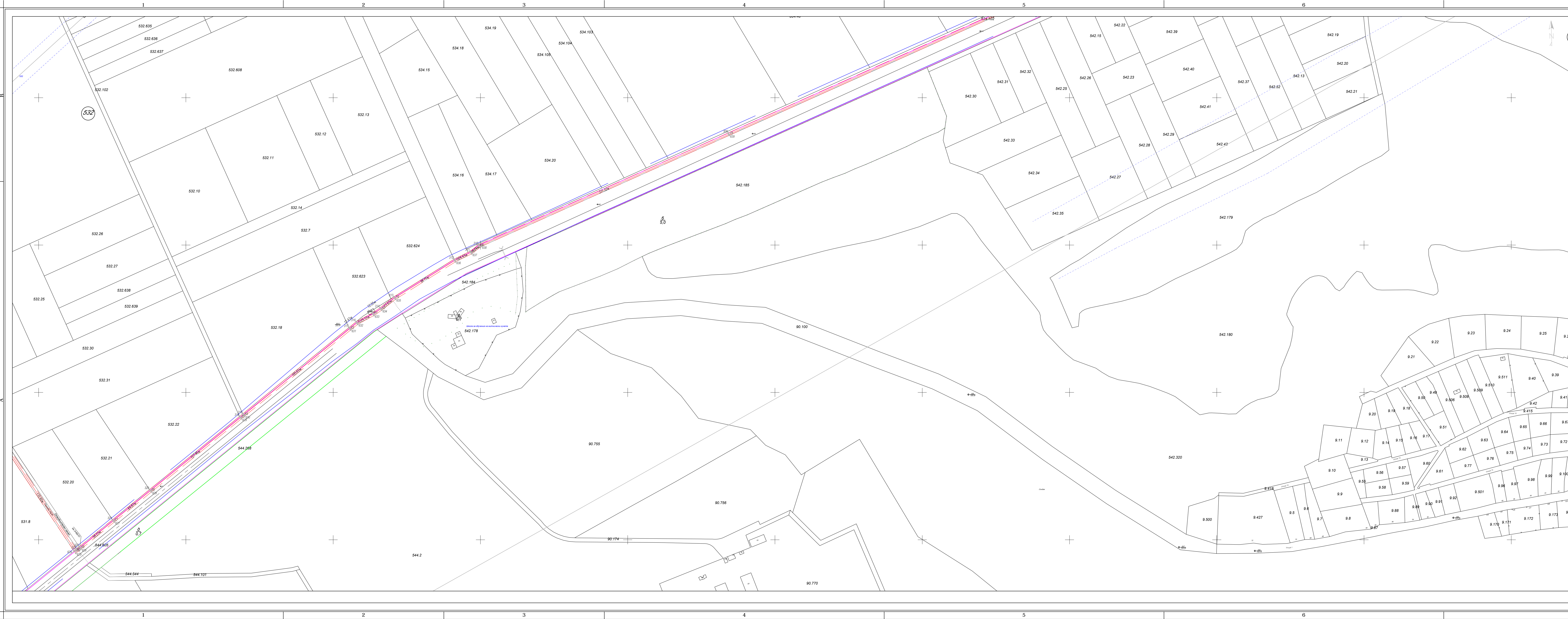












МАЩАБ:  
1:25000

ЛЕГЕНДА:

- новопроєктирано кабелно трасе;
- сервитут на новопроєктирано кабелно трасе;
- съществуващо ВЕЛ трасе;
- сервитут на същ. ВЕЛ трасе;
- улична регулация;
- дворична регулация;
- кадастрална граница;
- земличина граница;
- трасе на газопровод;
- трасе оптичен кабел;
- водопроводно трасе;
- горски пояс;

ЗАБЕЛЕЖКА:

Дължината на новопроєктираното трасе е: 15423.813 m.

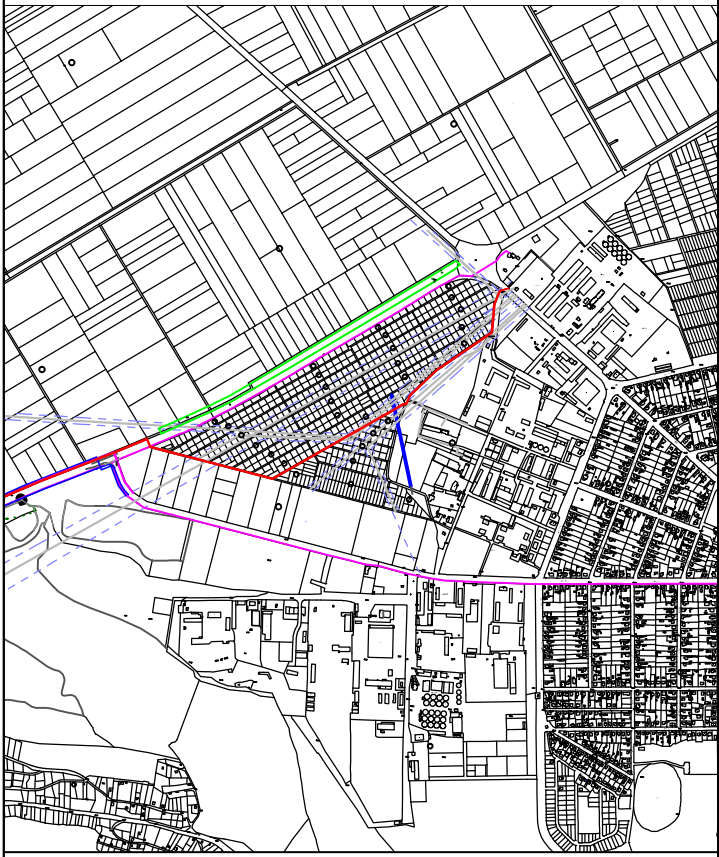
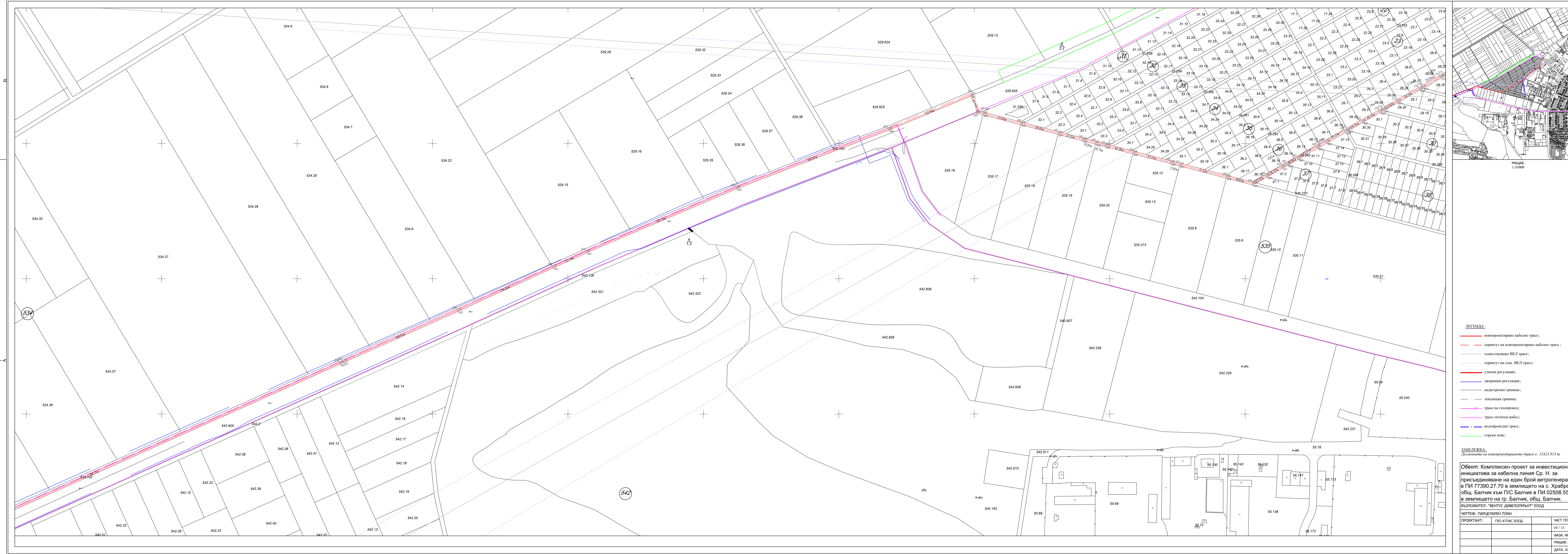
Обект: Комплексен проект за инвестиционна инициатива за кабелна линия Ср. Н. за присъединяване на един брой ветрогенератор в ПИ 77390.27.70 в землището на с. Храброво, общ. Балчик към П/С Балчик в ПИ 02508.55.2, в землището на гр. Балчик, общ. Балчик.

ВЪЗЛОЖИТЕЛ: "ВЕНТУС ДИВЕЛОПМЪНТ" ЕООД

ЧЕРТЕЖ: ПАРЦЕЛАРЕН ПЛАН

ПРОЕКТАНТ:	ГЕО АТЛАС ЕООД	ЧАСТ ГЕОД.
		9 / 11
		ФАЗА: ИП
		МАЩАБ: 1:2000
		ДАТА: 2023





МАЩАБ:  
1:25000

ЛЕГЕНДА:

- новопроєктирано кабелно трасе;
- сериант на новопроєктирано кабелно трасе;
- съществуващо ВЕЛ трасе;
- сериант на същ. ВЕЛ трасе;
- улица регулация;
- дворинна регулация;
- кадастрална граница;
- землинна граница;
- трасе на газопровод;
- трасе оптичен кабел;
- водопроводно трасе;
- горски пояс;

ЗАБЕЛЕЖКА:  
Дължината на новопроєктираното трасе е: 15423.813 m.

Обект: Комплексен проект за инвестиционна инициатива за кабелна линия Ср. Н. за присъединяване на един брой ветрогенератор в ПИ 77390.27.70 в землището на с. Храброво, общ. Балчик към П/С Балчик в ПИ 02508.55.2, в землището на гр. Балчик, общ. Балчик.		
ВЪЗЛОЖИТЕЛ: "ВЕНТУС ДИВЕЛОПМЪНТ" ЕООД		
ЧЕРТЕЖ: ПАРЦЕЛАРЕН ПЛАН		
ПРОЕКТАНТ:	ГЕО АТЛАС ЕООД	ЧАСТ ГЕОД.
		10 / 11
		ФАЗА: ИП
		МАЩАБ: 1:2000
		ДАТА: 2023



