

# ОБЩИНА БАЛЧИК



Кмет  
Николай Ангелов  
9600 гр. Балчик  
пл. "21-ви септември" №6

☎ 0579 72070  
☎ 0579 74117  
mayor@balchik.bg  
www.balchik.bg

Община Балчик  
ул. "21-ви септември" № 6  
За информация: 0579 71046, 0579 71077,  
0579 71079, 0895 554133.  
рег. №: УТ-2117-50\_005 от 27.01.2025

## Обявление за одобрен проект за подробен устройствен план

### ПУБЛИКАЦИЯ

Община Балчик съобщава, на заинтересованите граждани и юридически лица на основание чл. 129, ал. 5 от ЗУТ, че с решение № 271, протокол № 18 от заседание на Общински съвет – Балчик, проведено на 20.10. 2024 година е одобрен ПУП – Парцеларен план за линеен обект за изграждане на кабелна линия 20 kV за присъединяване на ФВЕЦ в ПИ 39459.10.38, ПИ 39459.10.39, ПИ 39459.10.41 и ПИ 39459.10.42, по плана на с. Кранево, общ. Балчик, обл. Добрич.

С общата дължина на проектното трасе е приблизително 2120 m и преминава през следните поземлени имоти (ПИ):

Землище Кранево:

Имот №	Трайно предназначение	Ново НТП	Кат.	Местност	Площ на имота в дка	Площ за отчуждаване в дка	Площ отнета дка	Площ за временно отчуждаване в дка	Площ с ограничение в ползването в дка	Площ за правна преминаване и ограничение за ползване в дка.	Обща площ в дка	Вид собственост	Име на собственик име презиме и фамилия / име юридическо лице
6.25	Земеделска територия	За селскостопански, горски, ведомствен път			0.342	0.000	0.000	0.000	0.000	0.342	0.342	Общинска публична	ОБЩИНА БАЛЧИК
7.39	Земеделска територия	За селскостопански, горски, ведомствен път		ЛИКЪЛКА	1.585	0.000	0.000	0.000	0.000	1.191	1.191	Общинска публична	ОБЩИНА БАЛЧИК
8.62	Земеделска територия	За селскостопански			4.042	0.000	0.000	0.000	0.000	2.410	2.410	Общинска публична	ОБЩИНА БАЛЧИК

	рия	нски, горски , ведом ствен път										чна	ИК
9.36	Земед елска терито рия	За селско стопански, горски , ведом ствен път			0.572	0.000	0.000	0.000	0.000	0.572	0.572	Общи нска публи чна	ОБЩИ НА БАЛЧ ИК
9.38	Води и водни обекти	Водно течение, река			26.741	0.000	0.000	0.000	0.000	0.088	0.088	Частн а	ДЪРЖ АВАТ А- МОСВ
10.29	Земед елска терито рия	За селско стопански, горски , ведом ствен път		САКА Р ТЕПЕ	5.834	0.000	0.000	0.000	0.000	1.917	1.917	Общи нска публи чна	ОБЩИ НА БАЛЧ ИК
10.30	Земед елска терито рия	За селско стопански, горски , ведом ствен път		КЪРЧ АНЛЪ КА	2.453	0.000	0.000	0.000	0.000	1.015	1.015	Общи нска публи чна	ОБЩИ НА БАЛЧ ИК
12.3	Земед елска терито рия	Нива	IV	ТАШЛ Ъ ТАРЛ А	8.000	0.000	0.000	0.000	0.000	0.330	0.330	Съсоб ствен ост	КОСТ АДИН ДИМО В КОСТ АДИН ОВ
12.15	Земед елска терито рия	За селско стопански, горски , ведом ствен път		ТАШЛ Ъ ТАРЛ А	0.342	0.000	0.000	0.000	0.000	0.334	0.334	Общи нска публи чна	ОБЩИ НА БАЛЧ ИК
Общо:		49.912	0.000	0.000	0.000	0.000	8.199	8.199					

съгласно преписка с вх. № УТ-2117-50/ 24.09.2024 г.

С уважение,  
НИКОЛАЙ АНГЕ,  
Кмет на община Б



**ОБЩИНСКИ СЪВЕТ – БАЛЧИК**

**ПРОТОКОЛ**

**№ 18**

**от заседание на Общински съвет – Балчик,  
проведено на 20 декември 2024 година**

**По двадесета точка от дневния ред: Одобряване на ПУП – Парцеларен план за линеен обект за изграждане на кабелна линия 20 кV за присъединяване на ФВЕЦ в ПИ 39459.10.38, ПИ 39459.10.39, ПИ 39459.10.41 и ПИ 39459.10.42, по плана на с. Кранево, общ. Балчик, обл. Добрич.**

**Вносител: Николай Ангелов – кмет на Община Балчик**

В залата присъстват 17 общински съветници

Поименно гласуване със „За” –16; Против” – 0; „Въздържал се” –0; „Не гласувал“ -1;

**РЕШЕНИЕ № 271:** На основание чл. 21, ал. 1, т. 11 от ЗМСМА, съгласно чл. 129, ал. 1 от ЗУТ, решение № 25, протокол № 4 от заседание на Общински съвет – Балчик, проведено на 30.11.2023 г., на общински съвет Балчик за допускане изработването на ПУП-ПП, решение на ОБЕСУТ в т. 10 от Протокол № 5/ 26.09.2024 г. Общински съвет Балчик:

1. Одобрява ПУП – Парцеларен план за линеен обект за изграждане на кабелна линия 20 кV за присъединяване на ФВЕЦ в ПИ 39459.10.38, ПИ 39459.10.39, ПИ 39459.10.41 и ПИ 39459.10.42, по плана на с. Кранево, общ. Балчик, обл. Добрич. С общата дължина на проектното трасе е приблизително 2120 m и преминава през следните поземлени имоти (ПИ):

Землище Кранево:

Имот №	Трайно предназначение	Ново НТП	Кат.	Местност	Площ на имота в дка	Площ за отчуждаване в дка	Площ отнета ДС дка	Площ за временно отчуждаване в дка	Площ с ограничение в ползването в дка	Площ за право на преминаване и ограничение за ползване в дка	Обща площ в дка	Вид собственост	Име на собственик име презиме и фамилия / име юрид. лице
6.25	Земеделска територия	За селскостопански, горски, ведомствен път			0.342	0.000	0.000	0.000	0.000	0.342	0.342	Общинска публична	ОБЩИНА БАЛЧИК
7.39	Земеделска територия	За селскостопански, горски, ведомствен път		ЛИКЪЛКА	1.585	0.000	0.000	0.000	0.000	1.191	1.191	Общинска публична	ОБЩИНА БАЛЧИК

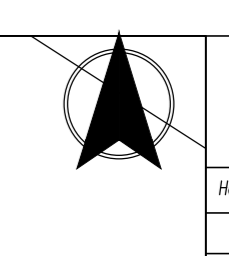
8.62	Земеделска територия	За селскостопански, горски, ведомствен път			4.042	0.000	0.000	0.000	0.000	2.410	2.410	Общинска публична	ОБЩИНА БАЛЧИК
9.36	Земеделска територия	За селскостопански, горски, ведомствен път			0.572	0.000	0.000	0.000	0.000	0.572	0.572	Общинска публична	ОБЩИНА БАЛЧИК
9.38	Водни и водни обекти	Водното течение, река			26.741	0.000	0.000	0.000	0.000	0.088	0.088	Частна	ДЪРЖАВАТА - МОСВА
10.29	Земеделска територия	За селскостопански, горски, ведомствен път		САКАР ТЕПЕ	5.834	0.000	0.000	0.000	0.000	1.917	1.917	Общинска публична	ОБЩИНА БАЛЧИК
10.30	Земеделска територия	За селскостопански, горски, ведомствен път		КЪРЧАНЛЪКА	2.453	0.000	0.000	0.000	0.000	1.015	1.015	Общинска публична	ОБЩИНА БАЛЧИК
12.3	Земеделска територия	Нива	IV	ТАШЛЪТАРЛА	8.000	0.000	0.000	0.000	0.000	0.330	0.330	Съсобственост	КОСТАДИНОВ Костадин
12.15	Земеделска територия	За селскостопански, горски, ведомствен път		ТАШЛЪТАРЛА	0.342	0.000	0.000	0.000	0.000	0.334	0.334	Общинска публична	ОБЩИНА БАЛЧИК
Общо:		49.912	0.000	0.000	0.000	0.000	8.199	8.199					

На основание чл. 215 ЗУТ, решението подлежи на обжалване в 30-дневен срок от обнародване в Община Балчик пред административен съд-Добрич.

**ВИКТОР Л**  
Председател  
ОбС-Балчи



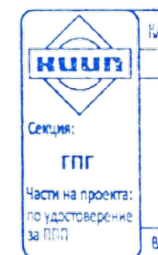




Вариант 1			Вариант 2		
№	X	Y	№	X	Y
1	484021.42	75573.38	1	484021.42	75573.38
2	484021.09	75574.71	2	484021.09	75574.71
3	484021.16	75580.86	3	484021.16	75580.86
4	484021.11	75584.71	4	484021.11	75584.71
5	484021.02	75597.39	5	484021.02	75597.39
6	484021.08	75603.64	6	484021.08	75603.64
7	484021.08	75608.45	7	484021.08	75608.45
8	484021.25	75617.71	8	484021.25	75617.71
9	484021.30	75625.58	9	484021.30	75625.58
10	484021.89	75638.89	10	484021.89	75638.89
11	484021.33	75643.39	11	484021.33	75643.39
12	484021.41	75651.71	12	484021.41	75651.71
13	484021.77	75657.27	13	484021.77	75657.27
14	484021.87	75671.38	14	484021.87	75671.38
15	484021.81	75679.69	15	484021.81	75679.69
16	484021.01	75688.74	16	484021.01	75688.74
17	484021.87	75697.51	17	484021.87	75697.51
18	484021.70	75707.77	18	484021.70	75707.77
19	484021.29	75716.62	19	484021.29	75716.62
20	484021.89	75727.77	20	484021.89	75727.77
21	484021.78	75736.64	21	484021.78	75736.64
22	484021.56	75745.04	22	484021.56	75745.04
23	484021.59	75753.51	23	484021.59	75753.51
24	484021.29	75762.39	24	484021.29	75762.39
25	484021.89	75771.71	25	484021.89	75771.71
26	484021.78	75780.64	26	484021.78	75780.64
27	484021.56	75789.04	27	484021.56	75789.04
28	484021.59	75797.51	28	484021.59	75797.51
29	484021.29	75806.39	29	484021.29	75806.39
30	484021.89	75815.71	30	484021.89	75815.71
31	484021.78	75824.64	31	484021.78	75824.64
32	484021.56	75833.04	32	484021.56	75833.04
33	484021.59	75841.51	33	484021.59	75841.51
34	484021.29	75850.39	34	484021.29	75850.39
35	484021.89	75859.71	35	484021.89	75859.71
36	484021.78	75868.64	36	484021.78	75868.64
37	484021.56	75877.04	37	484021.56	75877.04
38	484021.59	75885.51	38	484021.59	75885.51
39	484021.29	75894.39	39	484021.29	75894.39
40	484021.89	75903.71	40	484021.89	75903.71
41	484021.78	75912.64	41	484021.78	75912.64
42	484021.56	75921.04	42	484021.56	75921.04
43	484021.59	75929.51	43	484021.59	75929.51
44	484021.29	75938.39	44	484021.29	75938.39
45	484021.89	75947.71	45	484021.89	75947.71
46	484021.78	75956.64	46	484021.78	75956.64
47	484021.56	75965.04	47	484021.56	75965.04
48	484021.59	75973.51	48	484021.59	75973.51
49	484021.29	75982.39	49	484021.29	75982.39
50	484021.89	75991.71	50	484021.89	75991.71
51	484021.78	76000.64	51	484021.78	76000.64
52	484021.56	76009.04	52	484021.56	76009.04
53	484021.59	76017.51	53	484021.59	76017.51
54	484021.29	76026.39	54	484021.29	76026.39
55	484021.89	76035.71	55	484021.89	76035.71
56	484021.78	76044.64	56	484021.78	76044.64
57	484021.56	76053.04	57	484021.56	76053.04
58	484021.59	76061.51	58	484021.59	76061.51
59	484021.29	76070.39	59	484021.29	76070.39
60	484021.89	76079.71	60	484021.89	76079.71
61	484021.78	76088.64	61	484021.78	76088.64
62	484021.56	76097.04	62	484021.56	76097.04
63	484021.59	76105.51	63	484021.59	76105.51
64	484021.29	76114.39	64	484021.29	76114.39
65	484021.89	76123.71	65	484021.89	76123.71
66	484021.78	76132.64	66	484021.78	76132.64
67	484021.56	76141.04	67	484021.56	76141.04
68	484021.59	76149.51	68	484021.59	76149.51
69	484021.29	76158.39	69	484021.29	76158.39
70	484021.89	76167.71	70	484021.89	76167.71
71	484021.78	76176.64	71	484021.78	76176.64
72	484021.56	76185.04	72	484021.56	76185.04
73	484021.59	76193.51	73	484021.59	76193.51
74	484021.29	76202.39	74	484021.29	76202.39
75	484021.89	76211.71	75	484021.89	76211.71
76	484021.78	76220.64	76	484021.78	76220.64
77	484021.56	76229.04	77	484021.56	76229.04
78	484021.59	76237.51	78	484021.59	76237.51
79	484021.29	76246.39	79	484021.29	76246.39
80	484021.89	76255.71	80	484021.89	76255.71
81	484021.78	76264.64	81	484021.78	76264.64
82	484021.56	76273.04	82	484021.56	76273.04
83	484021.59	76281.51	83	484021.59	76281.51
84	484021.29	76290.39	84	484021.29	76290.39
85	484021.89	76299.71	85	484021.89	76299.71
86	484021.78	76308.64	86	484021.78	76308.64
87	484021.56	76317.04	87	484021.56	76317.04
88	484021.59	76325.51	88	484021.59	76325.51
89	484021.29	76334.39	89	484021.29	76334.39
90	484021.89	76343.71	90	484021.89	76343.71
91	484021.78	76352.64	91	484021.78	76352.64
92	484021.56	76361.04	92	484021.56	76361.04
93	484021.59	76369.51	93	484021.59	76369.51
94	484021.29	76378.39	94	484021.29	76378.39
95	484021.89	76387.71	95	484021.89	76387.71
96	484021.78	76396.64	96	484021.78	76396.64
97	484021.56	76405.04	97	484021.56	76405.04
98	484021.59	76413.51	98	484021.59	76413.51
99	484021.29	76422.39	99	484021.29	76422.39
100	484021.89	76431.71	100	484021.89	76431.71
101	484021.78	76440.64	101	484021.78	76440.64
102	484021.56	76449.04	102	484021.56	76449.04
103	484021.59	76457.51	103	484021.59	76457.51
104	484021.29	76466.39	104	484021.29	76466.39
105	484021.89	76475.71	105	484021.89	76475.71
106	484021.78	76484.64	106	484021.78	76484.64
107	484021.56	76493.04	107	484021.56	76493.04
108	484021.59	76501.51	108	484021.59	76501.51
109	484021.29	76510.39	109	484021.29	76510.39
110	484021.89	76519.71	110	484021.89	76519.71
111	484021.78	76528.64	111	484021.78	76528.64
112	484021.56	76537.04	112	484021.56	76537.04
113	484021.59	76545.51	113	484021.59	76545.51
114	484021.29	76554.39	114	484021.29	76554.39
115	484021.89	76563.71	115	484021.89	76563.71
116	484021.78	76572.64	116	484021.78	76572.64
117	484021.56	76581.04	117	484021.56	76581.04
118	484021.59	76589.51	118	484021.59	76589.51
119	484021.29	76598.39	119	484021.29	76598.39
120	484021.89	76607.71	120	484021.89	76607.71
121	484021.78	76616.64	121	484021.78	76616.64
122	484021.56	76625.04	122	484021.56	76625.04
123	484021.59	76633.51	123	484021.59	76633.51
124	484021.29	76642.39	124	484021.29	76642.39
125	484021.89	76651.71	125	484021.89	76651.71
126	484021.78	76660.64	126	484021.78	76660.64
127	484021.56	76669.04	127	484021.56	76669.04
128	484021.59	76677.51	128	484021.59	76677.51
129	484021.29	76686.39	129	484021.29	76686.39
130	484021.89	76695.71	130	484021.89	76695.71
131	484021.78	76704.64	131	484021.78	76704.64
132	484021.56	76713.04	132	484021.56	76713.04
133	484021.59	76721.51	133	484021.59	76721.51
134	484021.29	76730.39	134	484021.29	76730.39
135	484021.89	76739.71	135	484021.89	76739.71
136	484021.78	76748.64	136	484021.78	76748.64
137	484021.56	76757.04	137	484021.56	76757.04
138	484021.59	76765.51	138	484021.59	76765.51
139	484021.29	76774.39	139	484021.29	76774.39
140	484021.89	76783.71	140	484021.89	76783.71
141	484021.78	76792.64	141	484021.78	76792.64
142	484021.56	76801.04	142	484021.56	76801.04
143	484021.59	76809.51	143	484021.59	76809.51
144	484021.29	76818.39	144	484021.29	76818.39
145	484021.89	76827.71	145	484021.89	76827.71
146	484021.78	76836.64	146	484021.78	76836.64
147	484021.56	76845.04	147	484021.56	76845.04
148	484021.59	76853.51	148	484021.59	76853.51
149	484021.29	76862.39	149	484021.29	76862.39
150	484021.89	76871.71	150	484021.89	76871.71
151	484021.78	76880.64	151	484021.78	76880.64
152	484021.56	76889.04	152	484021.56	76889.04
153	484021.59	76897.51	153	484021.59	76897.51
154	484021.29	76906.39	154	484021.29	76906.39
155	484021.89	76915.71	155	484021.89	76915.71
156	484021.78	76924.64	156	484021.78	76924.64
157	484021.56	76933.04	157	484021.56	76933.04
158	484021.59	76941.51	158	484021.59	76941.51
159	484021.29	76950.39	159	484021.29	76950.39
160	484021.89	76959.71	160	484021.89	76959.71
161	484021.78	76968.64	161	484021.78	76968.64
162	484021.56	76977.04	162	484021.56	76977.04
163	484021.59	76985.51	163	484021.59	76985.51
164	484021.29	76994.39	164	484021.29	76994.39
165	484				

с.КРАНЕВО, ЕКАТТЕ 39459, община БАЛЧИК, област ДОБРИЧ

Имот №	Трайно предназначение	Ново НТП	Кат.	Местност	Площ на имота в дка	Площ за отчуждаване в дка	Площ отнета ДС дка	Площ за временно отчуждаване в дка	Площ с ограничение в ползването в дка	Площ за право на преминаване и ограничение за ползване в дка.	Обща площ в дка	Вид собственост	Име на собственик име презиме и фамилия / име юрид. лице	Адрес собственици	Стар номер
6.25	Земеделска територия	За селскостопански, горски, ведомствен път			0.342	0.000	0.000	0.000	0.000	0.342	0.342	Общинска публична	ОБЩИНА БАЛЧИК	гр.БАЛЧИК, пл."21 СЕПТЕМВРИ" № 6	
7.39	Земеделска територия	За селскостопански, горски, ведомствен път		ЛИКЪЛКА	1.585	0.000	0.000	0.000	0.000	1.192	1.192	Общинска публична	ОБЩИНА БАЛЧИК	гр.БАЛЧИК, пл."21 СЕПТЕМВРИ" № 6	007039
8.62	Земеделска територия	За селскостопански, горски, ведомствен път			4.042	0.000	0.000	0.000	0.000	2.411	2.411	Общинска публична	ОБЩИНА БАЛЧИК	гр.БАЛЧИК, пл."21 СЕПТЕМВРИ" № 6	000212
9.36	Земеделска територия	За селскостопански, горски, ведомствен път			0.572	0.000	0.000	0.000	0.000	0.572	0.572	Общинска публична	ОБЩИНА БАЛЧИК	гр.БАЛЧИК, пл."21 СЕПТЕМВРИ" № 6	000057
9.38	Води и водни обекти	Водно течение, река			26.741	0.000	0.000	0.000	0.000	0.088	0.088	Частна	ДЪРЖАВАТА-МОСВ	с.КРАНЕВО, ---"Неизвестна"	000031
10.29	Земеделска територия	За селскостопански, горски, ведомствен път		САКАР ТЕПЕ	5.834	0.000	0.000	0.000	0.000	1.917	1.917	Общинска публична	ОБЩИНА БАЛЧИК	гр.БАЛЧИК, пл."21 СЕПТЕМВРИ" № 6	000053
10.30	Земеделска територия	За селскостопански, горски, ведомствен път		КЪРЧАНЛЪКА	2.453	0.000	0.000	0.000	0.000	1.016	1.016	Общинска публична	ОБЩИНА БАЛЧИК	гр.БАЛЧИК, пл."21 СЕПТЕМВРИ" № 6	000057
12.3	Земеделска територия	Нива	IV	ТАШЛЪ ТАРЛА	8.000	0.000	0.000	0.000	0.000	0.330	0.330	Съсобственост	КОСТАДИН ДИМОВ КОСТАДИНОВ	гр.ВАРНА, ул."МЛАДОСТ" № 144 вх.6 ап.9	012003
12.15	Земеделска територия	За селскостопански, горски, ведомствен път		ТАШЛЪ ТАРЛА	0.342	0.000	0.000	0.000	0.000	0.334	0.334	Общинска публична	ОБЩИНА БАЛЧИК	гр.БАЛЧИК, пл."21 СЕПТЕМВРИ" № 6	012015
Общо:					49.912	0.000	0.000	0.000	0.000	8.202	8.202				



ПУП-ПП за изграждане на кабелна линия 20 kV за присъединяване на ФвЕЦ в ПИ 39459.10.38, ПИ 39459.10.39, ПИ 39459.10.41 и ПИ 39459.10.42, по плана на с. Кранево, общ. Балчик.

с.КРАНЕВО, ЕКАТТЕ 39459, община БАЛЧИК, област ДОБРИЧ

№	Категория земя	Имоти бр.	Обща площ имоти дка.	Площ за отчуждаване	Площ за временн о отчуждаване в дка	Площ с ограничение в ползването в дка	Площ за право на преминаване и ограничение за ползване в дка	Обща площ в дка	Площ %
1	Без категория	8	41.912				7.872	7.872	95.977
2	IV Четвърта	1	8.000				0.330	0.330	4.023
Общо:		9	49.912	0.000	0.000	0.000	8.202	8.202	100.000





ПУП-ПП за изграждане на кабелна линия 20 kV за присъединяване на ФвЕЦ в ПИ 39459.10.38, ПИ 39459.10.39, ПИ 39459.10.41 и ПИ 39459.10.42, по плана на с. Кранево, общ. Балчик

с.КРАНЕВО, ЕКАТТЕ 39459, община БАЛЧИК, област ДОБРИЧ

№	Код ЕК Начин на трайно ползване	Имоти бр.	Обща площ имоти дка.	Площ за отчуждаване	Площ за временн о отчуждаване в дка	Площ с ограниче рние в ползване то в дка	Площ за право на премина ване и ограниче ние за ползване в дка	Обща площ в дка	Площ в %
1	1100 НИВИ /ОРНА ЗЕМЯ/	1	8.000				0.330	0.330	4.023
2	1700 ПОЛСКИ ПЪТИЩА	7	15.171				7.784	7.784	94.904
3	4100 ВОДНИ ТЕЧЕНИЯ	1	26.741				0.088	0.088	1.073
Общо:		9	49.912	0.000	0.000	0.000	8.202	8.202	100.000



ПУП-ПП за изграждане на кабелна линия 20 kV за присъединяване на ФвЕЦ в ПИ 39459.10.38, ПИ 39459.10.39, ПИ 39459.10.41 и ПИ 39459.10.42, по плана на с. Кранево, общ. Балчик

с.КРАНЕВО, ЕКАТТЕ 39459, община БАЛЧИК, област ДОБРИЧ

№	Вид собственост	Имоти бр.	Обща площ имоти дка.	Площ за отчуждаване	Площ за временн о отчуждаване в дка	Площ с ограничение в ползването в дка	Площ за право на преминаване и ограничение за ползване в дка	Обща площ в дка	Площ в %
	3 Общинска публична	7	15.171				7.784	7.784	94.904
	5 Частна	1	26.741				0.088	0.088	1.073
	11 Съсобственост	1	8.000				0.330	0.330	4.023
Общо:		9	49.912	0.000	0.000	0.000	8.202	8.202	100.000



ПУП-ПП за изграждане на кабелна линия 20 kV за присъединяване на ФвЕЦ в ПИ 39459.10.38, ПИ 39459.10.39, ПИ 39459.10.41 и ПИ 39459.10.42, по плана на с. Кранево, общ. Балчик.

с.КРАНЕВО, ЕКАТТЕ 39459, община БАЛЧИК, област ДОБРИЧ

№	Вид на територията по предназначение	Имоти бр.	Обща площ имоти дка.	Площ за отчуждаване	Площ за временн о отчуждаване в дка	Площ с ограниче рние в ползване то в дка	TOTPL4	Обща площ в дка	Площ %
1	1 Селско стопанство	8	23.170				8.114	8.114	98.927
2	4 Повърхностни води	1	26.741				0.088	0.088	1.073
Общо:		9	49.912	0.000	0.000	0.000	8.202	8.202	100.000

