

# ОБЩИНА БАЛЧИК



Кмет  
Николай Ангелов  
9600 гр. Балчик  
пл. "21-ви септември" №6

☎ 0579 72070  
☎ 0579 74117  
✉ mayor@balchik.bg  
www.balchik.bg

ОБЩИНА БАЛЧИК

Изходящ № 12-00-69/008  
Дата 11.01.2021 год.

## ОБЯВЛЕНИЕ НА ДОПУСКАНЕ

### ПУБЛИКАЦИЯ

Община Балчик съобщава, на заинтересованите граждани и юридически лица на основание чл. 124б, ал. 2 от ЗУТ, че с протокол № 16 от заседание на Общински съвет – Балчик, проведено на 22 декември 2020 г., решение 228 е допуснато изработването на ПУП – Парцеларен план за линеен обект на техническата инфраструктура „Изграждане на кабелна захранваща линия НН 1 kV за нуждите стационарна контролна единица АУЗПТ/СКТ № 1043 на Път I - 9 "Балчик - Каварна" км 61+200, част от електронна система за събиране на таксите за ползване на републиканската пътна мрежа на база изминато разстояние за превозни средства с обща технически допустима максимална маса над 3,5т. (Тол) и на база време за леки автомобили с обща технически допустима максимална маса до 3,5т. (електронна винетка)", съгласно преписка с вх. № 12-00-69/02.10.2020 г.



С уважение,  
**НИКОЛАЙ АНГЕЛОВ**  
Кмет на община Балчик

За Кмет  
Николай Ангелов  
Заловед  
№1313 от 01.11.2019г.

**ОБЩИНСКИ СЪВЕТ – БАЛЧИК**

**ПРОТОКОЛ**

**№ 16**

**от заседание на Общински съвет – Балчик,  
проведено на 22 декември 2020 година**

**По тринадесета точка от дневния ред:** Разрешение за изработване на ПУП – Парцеларен план за линеен обект на техническата инфраструктура „Изграждане на кабелна захранваща линия НН 1 kV за нуждите стационарна контролна единица АУЗПТ/СКТ № 1043 на Път I - 9 "Балчик - Каварна" км 61+200, част от електронна система за събиране на таксите за ползване на републиканската пътна мрежа на база изминато разстояние за превозни средства с обща технически допустима максимална маса над 3,5т. (Тол) и на база време за леки автомобили с обща технически допустима максимална маса до 3,5т. (електронна винетка)“

**Вносител: Николай Ангелов – кмет на община Балчик**

В залата присъстват 19 общински съветници

Поименно гласуване със „ЗА” –19; ПРОТИВ” – 0; „ВЪЗДЪРЖАЛ СЕ” – 0;“

**РЕШЕНИЕ №228:** На основание чл. 21, ал. 1, т. 11 от ЗМСМА; чл. 124а, ал. 1 от ЗУТ, във връзка чл. 150, ал. 6, чл. 125, ал. 1 ЗУТ, чл. 110, ал. 1, т. 5 от ЗУТ е допустимо изработването на ПУП – Парцеларен план за линеен обект на техническата инфраструктура, съгласно заявление с регистрационен индекс и дата 12-00-69/02.10.2020, в качеството му на възложител, проведени процедури за служебно съгласуване по чл. 128а, ал. 2 от ЗУТ, становище с вх. 12-00-69-002/ 08.12.2020 г. на Главен Архитект- Община Балчик -Общински Съвет- Балчик:

1. Одобрява задание, съставено от заявителя, в качеството му на възложител, за изработването на проект за ПУП - ПП с общата дължина на проектното трасе е приблизително 695m и преминава през следните поземлени имоти (ПИ):  
в землището на гр. Балчик, общ. Балчик с ЕКАТТЕ 02508:

- 280m през ПИ № 02508.55.6- гр. Балчик, п.к. 9600, ул. Дунав, вид собств.: Общинска публична, вид територия: Урбанизирана, НТП: "За второстепенна улица"

- 165m през ПИ № 02508.526.253- вид собств.: Държавна частна, вид територия: Територия на транспорта, НТП: "За път от републиканската пътна мрежа", стар номер 53, квартал 0

- 250m през ПИ № 02508.526.221- вид собств.: Държавна публична, вид територия: Територия на транспорта, НТП: "За път от републиканската пътна мрежа", стар номер 221, квартал 0.

2. Дава разрешение за изработването на проект за ПУП – Парцеларен план за линеен обект на техническата инфраструктура „Изграждане на кабелна захранваща линия НН 1 kV за нуждите стационарна контролна единица АУЗПТ/СКТ № 1043 на Път I - 9 "Балчик - Каварна" км 61+200, част от електронна система за събиране на таксите за ползване на републиканската пътна мрежа на база изминато разстояние за превозни средства с обща технически допустима максимална маса над 3,5т. (Тол) и на база време за леки

автомобили с обща технически допустима максимална маса до 3,5т. (електронна винетка)“.

Общата дължина на проектното трасе е приблизително 695m и преминава през следните поземлени имоти (ПИ):

в землището на гр. Балчик, общ. Балчик с ЕКАТТЕ 02508:

- 280m през ПИ № 02508.55.6- гр. Балчик, п.к. 9600, ул. Дунав, вид собств.: Общинска публична, вид територия: Урбанизирана, НТП: "За второстепенна улица"

- 165m през ПИ № 02508.526.253- вид собств.: Държавна частна, вид територия: Територия на транспорта, НТП: "За път от републиканската пътна мрежа", стар номер 53, квартал 0

- 250m през ПИ № 02508.526.221- вид собств.: Държавна публична, вид територия: Територия на транспорта, НТП: "За път от републиканската пътна мрежа", стар номер 221, квартал 0.

3. ПУП да се съобрази с предписания съгласно чл. 128а от ЗУТ, които са неразделна част от решението.

4. Във връзка с преминаването през цитираните имоти е необходимо учредяване на право на преминаване по реда на ЗУТ.

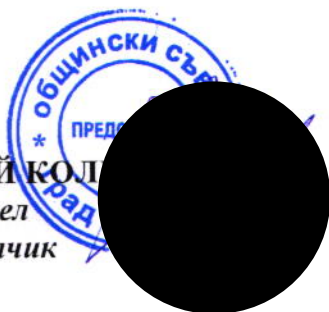
5. Да съгласува проекта за подробен устройствен план със специализираните контролни орган, съгласно чл. 128, ал. 6, което се извършва по реда на чл. 127, ал. 2.

- здравно заключение, издадено по реда на чл. 18 от Наредба № 36 от 2009 г. за условията и реда за упражняване на Държавен здравен контрол.

- становища или влезли в сила решения, издадени по реда на глава шеста от Закона за опазване на околната среда и по чл. 31 от Закона за биологичното разнообразие  
Решението да се разгласи с обявление, което се поставя на определените за това места в сградата на общината, района или кметството, както и на други подходящи места в съответната територия - предмет на плана, и се публикуват на интернет страницата на общината, съгласно чл. 124б, ал. 2 от ЗУТ;

Решението не подлежи на оспорване съгласно чл. 124 б, ал. 4 от ЗУТ

НИКОЛАЙ КОЛ  
Председател  
на ОбС Балчик



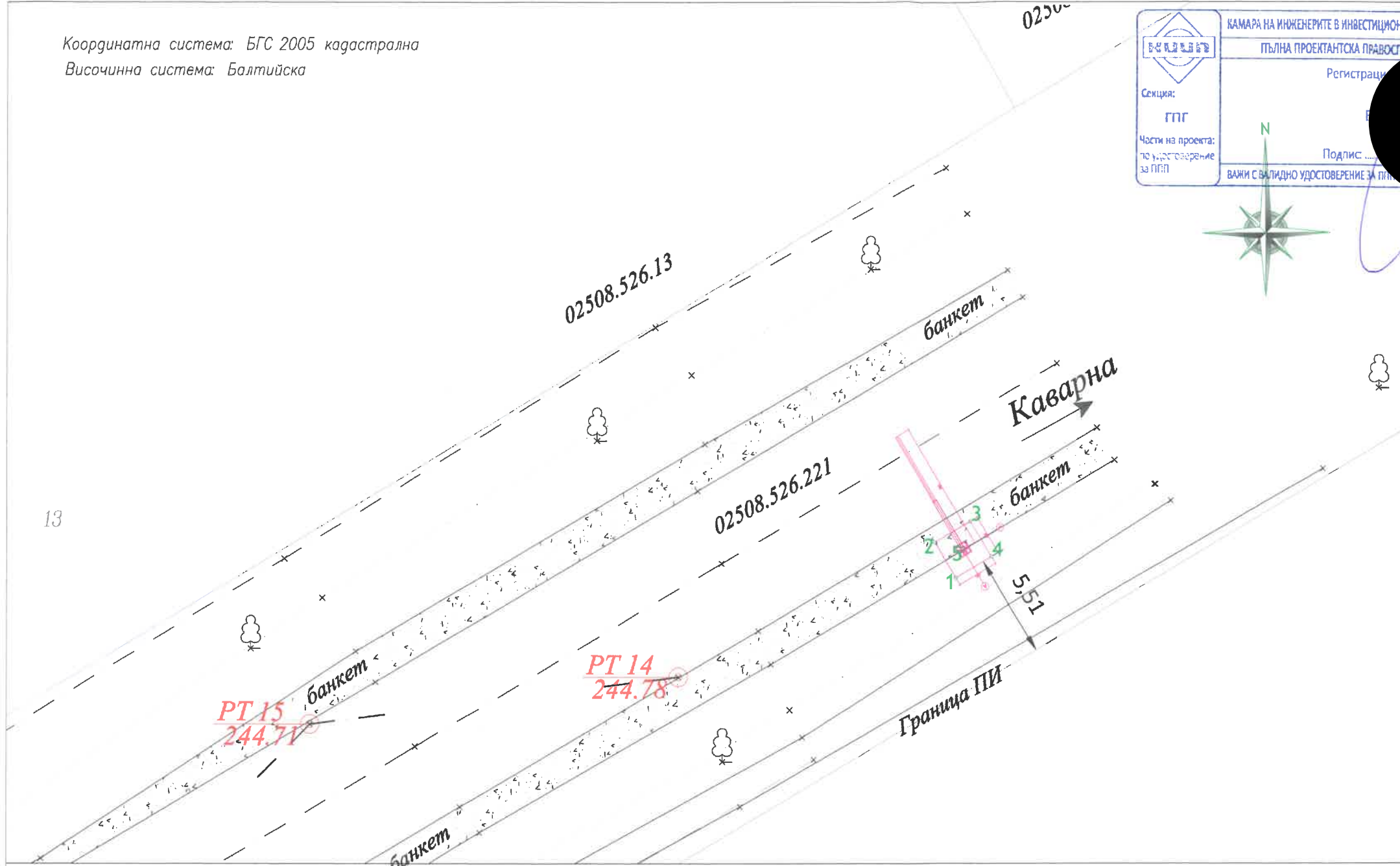
Координатна система: БГС 2005 кадастрална  
 Височинна система: Балтийска

КАМАРА НА ИНЖЕНЕРИТЕ В ИНВЕСТИЦИОННОТО ПРОЕКТИРАНЕ  
 ПЪТНА ПРОЕКТАНТСКА ПРАВΟΣМОТНОСТ  
 Секция: ГПГ  
 Част на проекта: по удостоверение за ПП  
 Регистрация: [Redacted]  
 Подпис: [Redacted]  
 ВАЖИ С ВАЛИДНО УДОСТОВЕРЕНИЕ ЗА ПП

КООРДИНАТИ НА ТОЧКИ ОТ РГО  
 атна система: БГС 2005 кадастрална  
 Височинна система: Балтийска

No.	X, m	Y, m	H, m
PT13	4814596.918	714722.085	244.56
PT14	4814621.461	714763.337	244.78
PT15	4814618.947	714743.642	244.71

Към разрешение за строеж  
 № РС - 22/2019



Възложител: Агенция „Пътна инфраструктура“  
 София 1606  
 Бул. „Македония“ №3

Изпълнител: Kapsch >>>  
 Kapsch Telematik  
 Technologies Bulgaria  
 ул. „Панорама София“ №5  
 1766 София

Проектант: ита  
 ИТА Инженеринг ООД  
 ул. „Панорама София“ №5  
 1766 София

Обект: Изградена на стационарна контролна единица електронна система за събиране на таксите за ползване на републиканската пътна мрежа на база изминато разстояние за превозни средства с обща технически допустима максимална маса над 3,5т. (Тол) и на база време за леки автомобили с обща технически допустима максимална маса до 3,5т. (електронна винетка)

Подобект: АУЗПТ № 1043 на Път I-9 "Балчик - Каварна" км 61+200

Чертеж:	Трасировъчен план	
Част:	Геодезическа	Черт.№: 3/4
Фаза:	ТЕХНИЧЕСКИ ПРОЕКТ	Дата: 02.2019г.
Документ:	1043-I-T-G-D-03-0	Мащаб: 1:250

Проектант: инж. Д. Таушаров  
 СЪГЛАСУВАЛ ВЪЗ  
 Възложител: Агенция "Пътна Инфраструктура"  
 СЪГЛАСУВАЛИ СПЕ  
 Част: Проектиране  
 Електрическа: инж. Ива  
 ВОБД и Пътна: инж. Ст  
 Технологична: инж. Ст  
 СК: инж. Ку  
 Геология: инж. Денев  
 Управител: Емил Ботушаров

Този чертеж е под закрила на закон...  
 ще бъде копиран или репродуциран изцяло или част от него без писменото съгласие на фирмата и авторите.

13

Легенда:

- имотни граници
- 60.2 номер на имот
- === облицован окоп
- PT 44 259.66 работна точка
- 1° подробна точка
- указателна табела
- Стом. предпазна ограда – СПО
- Рамка

КООРДИНАТИ НА ПОДРОБНИ ТОЧКИ  
 НА ЕЛЕМЕНТИ ОТ СТАЦИОНАРНА КОНТРОЛНА ЕДИНИЦА  
 Координатна система: БГС 2005 кадастрална

No.	X, m	Y, m
1	4814626.746	714778.176
2	4814628.637	714777.052
3	4814629.761	714778.943
4	4814627.870	714780.067
5	4814628.253	714778.559

- Забележка:
- Надморските височини на точките са определени посредством GPS-RTK измервания
  - За изходни нивелачни репери да се ползват PT13 с кота 244.56м, PT14 с кота 244.78м и PT15 с кота 244.71м
  - Кота фундиране да се вземе от част СК
  - Географски координати на центъра на фундамента на рамката  
 Latitude = 43.2612924 , Longitude = 28.0911684