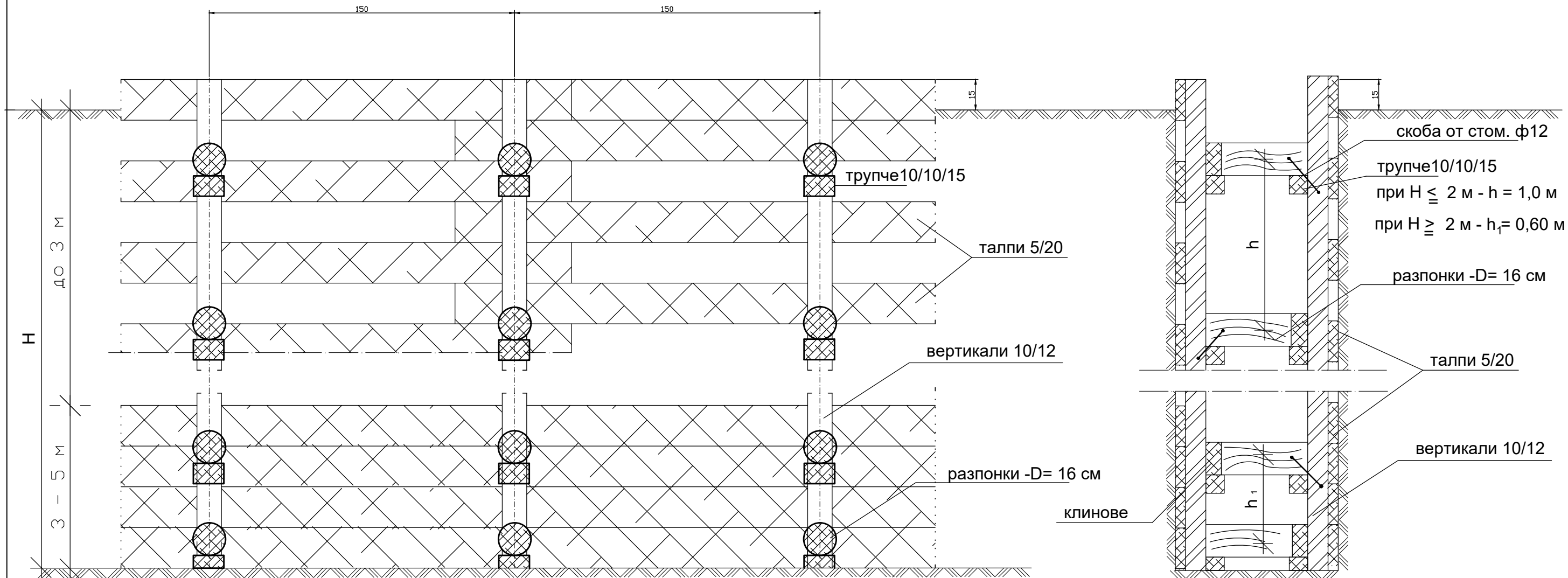


УКРЕПВАНЕ НА ИЗКОПА М 1 : 20



ВЪЗЛОЖИТЕЛ: ОБЩИНА БАЛЧИК

ОБЕКТ: Рехабилитация на част от водопроводната мрежа в с. Кранево :
- ул. "Дунав" от ОТ 40 до ОТ 34
- ул. "Приморска" от ОТ 34 до ОТ 16

Чертеж: УКРЕПВАНЕ НА ИЗКОПИ

Част: Вук

Фаза: РП

Проектант:

инж. Диана Пенева

Мащаб: М 1:20

Лист: 9/9

Дата: