

ОБЩИНА БАЛЧИК



Кмет
Николай Ангелов
9600 гр. Балчик
пл. "21-ви септември" №6

☎ 0579 72070
☎ 0579 74117
mayor@balchik.bg
www.balchik.bg

ДО
ПРЕДСЕДАТЕЛЯ
НА ОБЩИНСКИ СЪВЕТ
БАЛЧИК



Относно: Отдаване под наем чрез търг с тайно наддаване на части от имот публична-общинска собственост, представляващи терен за поставяне на 15 броя рекламно-информационни елементи с обща площ 12 кв. м

УВАЖАЕМИ ГОСПОДИН ПРЕДСЕДАТЕЛ,

В Община Балчик постъпи Заявление с вх. № 24-БЧ-04751/16.04.2024 г. от "СТРОЙТРАНС 2011" ЕООД, ЕИК: 201709960, относно искане да бъде наета площ от 12 кв.м в с. Кранево за поставяне на 15 бр. рекламно информационни елементи

Предвид разпоредбите на Закона на общинската собственост /ЗОС/, съгласно които отдаването под наем на имоти – публична общинска собственост, както и части от тях, се извършва след решение на Общински Съвет Балчик и на основание чл. 87, ал.1 от ПОДОБСНКВОА, предлагам на Вашето внимание следното

ПРОЕКТО – РЕШЕНИЕ :

На основание чл.21, ал.1, т.8 от ЗМСМА и чл.14, ал.7 от ЗОС, Общински съвет Балчик реши:

1. Дава съгласието си за отдаване под наем части от имоти публична, общинска собственост както следва:

т.1.1 Част от поземлен имот, представляващ ПИ№ 39459.502.321 по кадастрална карта на с. Кранево, съгласно скица, за поставяне на 6 /шест/ броя рекламно-информационни елементи всеки с площ 0.20 кв.м., за срок от 3 години.

т.1.2 Част от поземлен имот, представляващ ПИ№ 39459.503.86 по кадастрална карта на с. Кранево, съгласно скица, за поставяне на 3 /три/ броя рекламно-информационни елементи всеки с площ 0.20 кв.м., за срок от 3 години.

т.1.3 Част от поземлен имот, представляващ ПИ№ 39459.502.322 по кадастрална карта на с. Кранево, съгласно скица, за поставяне на 1 /един/ брой рекламно-информационен елемент с площ 1.97 кв.м., за срок от 3 години.

т.1.4 Част от поземлен имот, представляващ ПИ№ 39459.503.179 по кадастрална карта на с. Кранево, съгласно скица, за поставяне на 1 /един/ брой рекламно-информационен елемент с площ 1.97 кв.м., за срок от 3 години.

1.5 Част от поземлен имот, представляващ ПИ№ 39459.501.278 по кадастрална карта на с. Кранево, съгласно скица, за поставяне на 1 /един/ брой рекламно-информационен елемент с площ 1.54 кв.м., за срок от 3 години.

1.6 Част от поземлен имот, представляващ ПИ№ 39459.502.321 по кадастрална карта на с. Кранево, съгласно скица, за поставяне на 1 /един/ брой рекламно-информационен елемент с площ 1.21 кв.м., за срок от 3 години.

1.7 Част от поземлен имот, представляващ ПИ№ 39459.502.321 по кадастрална карта на с. Кранево, съгласно скица, за поставяне на 1 /един/ брой рекламно-информационен елемент с площ 1.54 кв.м., за срок от 3 години.

1.8 Част от поземлен имот, представляващ ПИ№ 39459.502.321 по кадастрална карта на с. Кранево, съгласно скица, за поставяне на 1 /един/ брой рекламно-информационен елемент с площ 1.97 кв.м., за срок от 3 години.

2. Утвърждава начална годишна наемна цена:

По т.1.1 за площ от 0.2 кв.м. в размер на 9.75 лв. /девет лева и седемдесет и пет стотинки / без ДДС.

По т.1.2 за площ от 0.2 кв.м. в размер на 9.75 лв. / девет лева и седемдесет и пет стотинки / без ДДС.

По т.1.3 за площ от 1.97 кв.м. в размер на 96.04 лв. /деветдесет и шест лева и четири стотинки / без ДДС.

По т.1.4 за площ от 1.97 кв.м. в размер на 96.04 лв. /деветдесет и шест лева и четири стотинки / без ДДС.

По т.1.5 за площ от 1.54 кв.м. в размер на 75.08 лв. /седемдесет и пет лева и осем стотинки / без ДДС.

По т.1.6 за площ от 1.21 кв.м. в размер на 58.99 лв. /петдесет и осем лева и деветдесет и девет стотинки / без ДДС.

По т.1.7 за площ от 1.54 кв.м. в размер на 75.08 лв. /седемдесет и пет лева и осем стотинки / без ДДС.

По т.1.8 за площ от 1.97 кв.м. в размер на 96.04 лв. /деветдесет и шест лева и четири стотинки / без ДДС.

При провеждане на процедурата за отдаване под наем чрез търг с тайно наддаване, съгл. Раздел VII, чл. 22, ал.1 от Наредба за реда и условията за поставяне на преместваеми обекти на територията на Община Балчик.

3. Да бъде заложено изискване в договора за наем, с което след спечелване на търга и сключване на Договор за наем, наемателят се задължава да спазва предмета на дейност, заложен в тръжните условия.

След сключване на договора за наем, наемателят се задължава да направи необходимите постъпки, съгласно чл. 57 от ЗУТ за издаване на разрешение за поставяне.

4. Упълномощава кмета на Община Балчик да извърши всички последващи правни и фактически действия по изпълнение на решението.

5. Задължава кмета на Община Балчик в съответствие с чл. 52 ал. 5 от ЗМСМА 30% от постъпленията от наема да бъдат използвани за изпълнение на дейности от местно значение за с. Кранево.

Вносител:
НИКОЛАЙ АНГЕЛОВ
Кмет на Община Балчик



За кмет
* Митко Петров, зам.-кмет
Заповед за заместване:
№ 1313 от 07.11.2023 г.



До Г-на М. Георгиев

До Кмета
на Община Балчик
Николай Ангелов

ЗАЯВЛЕНИЕ

От МАКСИМ ВАСИЛИЕВИЧ СЕКОВ

Адрес: ГР. ВАРНА, УЛ. ТОДОР БОЯДЖИЕВ 3, ОФ 1

Управител на фирма: СТРОЙТРАНС 2011 ЕООД

ЕИК:201709960; тел.: 0885 686 200, e-mail:m.sekov@thermavillage.com

Уважаеми Господин Ангелов,

Бихме желали да Ви уведомим за поставените рекламни информационни табели на представляваното от мен дружество. В приложените файлове Ви предоставяме снимков материал на РИЕ е Кранево.

№	Номерация на табелите според снимковия материал	Размери на табелите	Местонахождение
1	Табела No 1	205*96 см;	ПИ: 322; с. Кранево
2	Табела No 2	205*96 см;	ПИ: 179; с. Кранево
3	Табела No 3	110*140 см;	ПИ: 321; с. Кранево
4	Табела No 4	205*96 см;	ПИ: 321; с. Кранево
5	Табела No 5	27*73 см;	ПИ: 321; с. Кранево
6	Табела No 6	27*73 см;	ПИ: 321; с. Кранево
7	Табела No 7	27*73 см;	ПИ: 321; с. Кранево
8	Табела No 8	27*73 см;	ПИ: 86; с. Кранево
9	Табела No 9	27*73 см;	ПИ: 86; с. Кранево
10	Табела No 10	27*73 см;	ПИ: 86; с. Кранево
11	Табела No 11	110*140 см;	ПИ: 278; с. Кранево
12	Табела No 12	27*73 см;	ПИ: 321; с. Кранево
13	Табела No 13	27*73 см;	ПИ: 321; с. Кранево
14	Табела No 14	27*73 см;	ПИ: 321; с. Кранево
15	Табела No 15	55*220 см	ПИ: 321; с. Кранево

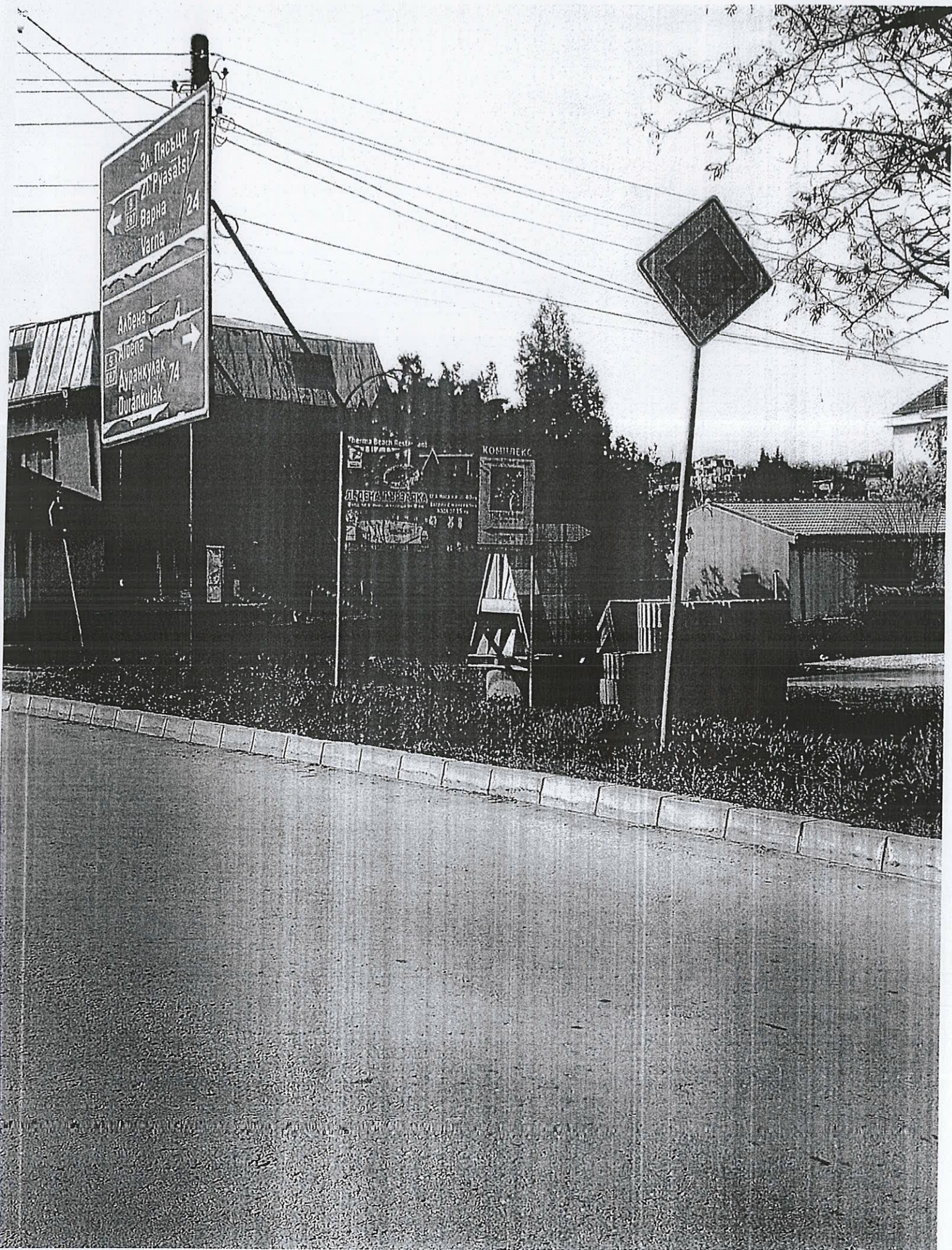
Приложение:

- Снимка/схема на обект, находящ се на: адрес: в с. Кранево – 6 бр снимки с ПИ №.....
-

гр. Балчик
16/04/2024г.

С уважение:





№ 2 12.05 x 96

Therma Beach Restaurant



Величествена рибарска кухня

ЛЕДЕНА ПЪРЗАЛКА
Вход за всички желаещи от 8 лв.

СПА-МАСАЖИ ОТ 40 лв.
БАСЕЙН С МИНЕРАЛНА ВОДА ОТ 15 лв.

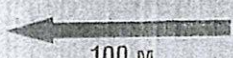
www.icearena.com

КОМПЛЕКС

ЕКОЛОГИЯ, СПОРТ, ЗДРАВЕ



THERMAVillage
★★★★★



100 м

www.thermavillage.com



110x140

No 3

No 4 - 205x96

No 5

24x34

CASA di FIORE
SPA & MEDICAL HOTEL

Therma Palace
SPA HOTEL
БАСЕЙН С ИЗВОРНА
МИНЕРАЛНА ВОДА
100 м

КОМПЛЕКС
THERMAvillage
2000 м
www.thermavillage.com

PERFECT ALGARA BEACH CLUB HOTEL
PARADISE WITHIN YOUR REACH
FOR RESERVATIONS: +359 954 77 323
WEBSITE: WWW.ALGARA BEACH.COM

ЛЕДЕНА ПЪРЗАЛКА
СПА-МАСАЖИ ОТ 40 ЛЕВ
БАСЕЙН С МИНЕРАЛНА
ВОДА ОТ 15 ЛЕВ
www.black-palcearena.com

THERMA
village

BLACK
ARENA

Therma
Beach
Restaurant

ОРФЕЙ

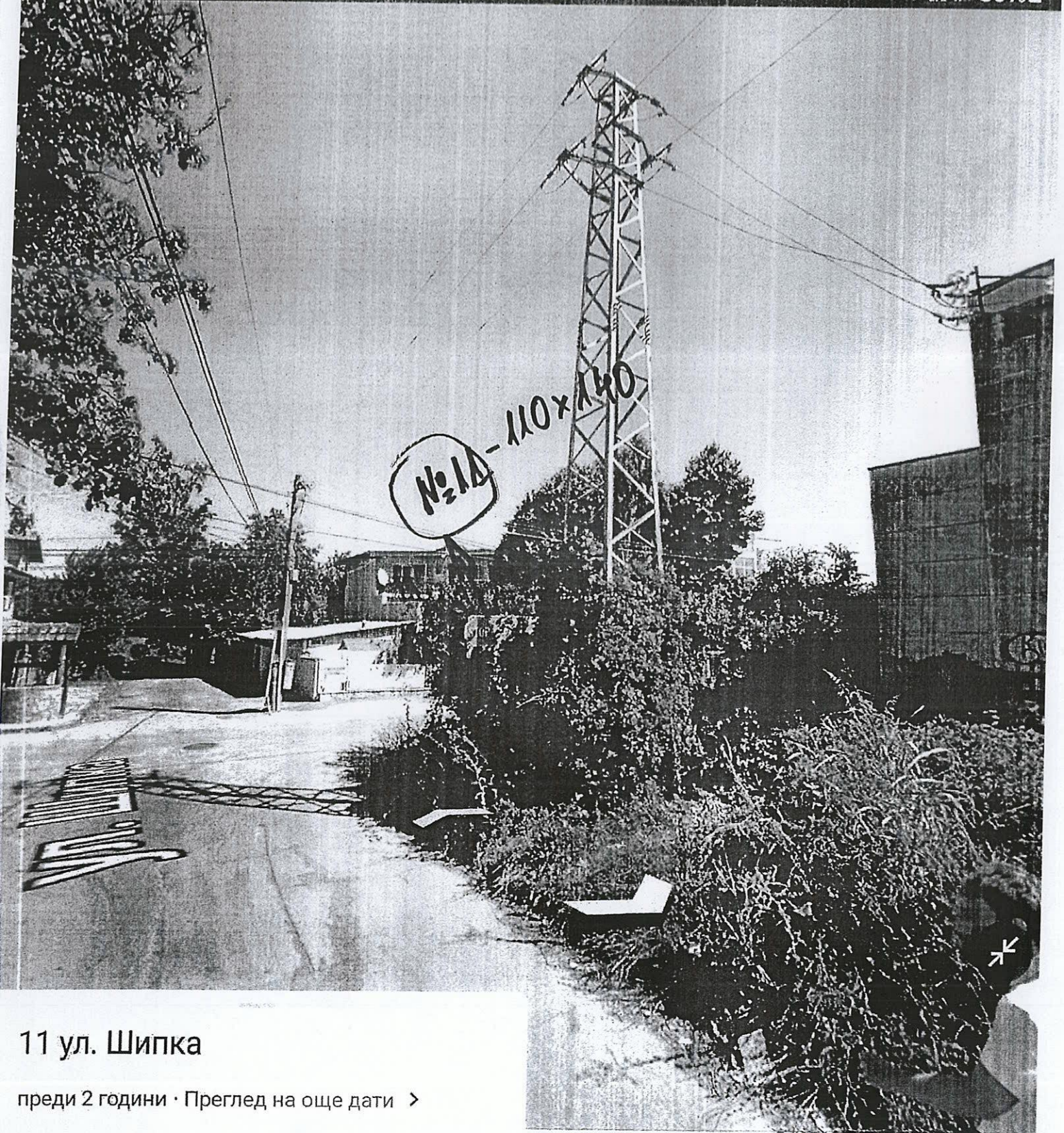
СВЕТЛА
СОФИЯ

LG



11:57 ч.

VoLTE LTE 86%



11 ул. Шипка

преди 2 години · Преглед на още дати >





322